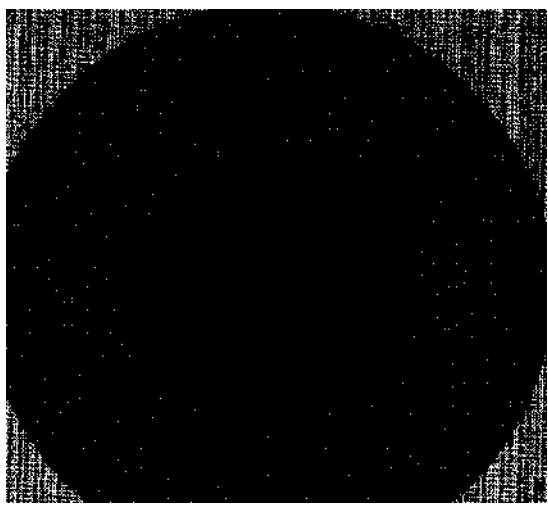


Berta Eggersberger

Die Wahrheit über
ERDSTRAHLEN

Tip
un   *keiten*



Inhaltsverzeichnis

Vorwort	7
Aus dem Inhalt	8
Die wichtigsten Entdeckungen	10
Grundbegriffe	11
Lecherrute	14
Boviseinheiten	16
1. Gitternetze werden durch Gegenstände aufgebaut	18
2. Durch verschiedene Gegenstände weisen Gitternetze veränderte Ausmaße auf	20
Praxis anhand einer Schlafstellenmutung	21
Welche Gegenstände strahlen auf den Körper?	24
Wenn man natürliches Wasser von „Wasser“, d.h. durch Gegenstände aufgebaut, nicht unterscheidet	29
Wie kann sich Wasser noch auswirken?	31
Wie sich Gegenstände auf das Mauerwerk auswirken können	34
3. Abschirmung: Dipolwirkung = Ausgleich zu den Gegenständen im Raum	36
Das Neutralisieren von „Erdstrahlen“	37
Fadenkreuz	38
Wie finde ich den Ausgleich zu den Gegenständen, die fortwährend getragen werden müssen?	39
Beim Testen einer Person gehe ich folgendermaßen vor	39
Was ist Plus - Minus Polung?	40
Wie verhält sich die Polung bei einem Baum?	41
Beispiele zur Abschirmung	41
Maßnahmen zur Entstrahlung von Sitz- und Arbeitsplätzen	45
Die gezeichnete liegende Acht	45
Die unendliche Acht = Möbiusschleife	46
Bunte Gartenkugeln	47
Jetzt kommt das Unfaßbare!	48
Beispiele zur Entstörung	52
Kristallkugel und pentatonisches Klangspiel	53

Inhaltsverzeichnis

Wie findet man die richtige Stelle und die richtige Höhe für die Kristallkugel und das Klangspiel?	54
Die Kristallkugel	54
Zum Vorgang selbst	55
Das Klangspiel	55
Um einen Erfolg zu gewährleisten, sollten Sie folgende Punkte beachten	56
1. Kristallkugel	56
2. Klangspiel	57
Wie kam ich dazu, eine Fernmutung durchzuführen?	58
Wie geht die Fernmutung vor sich?	59
Beispiele	
Der unruhige Hund	59
Kataloge	60
Der Baumeister	60
Kieferschmerzen	61
Eine heitere Begebenheit	62
Eine interessante Abschirmmethode	63
Verstrahlte Fliesen	64
Radioaktivität	66
Raumluft überprüfen	67
Erfahrung und Anwendung von Boviseinheiten	68
4. Man kann nicht zu jeder Stunde eine Schlafstelle testen	73
Wie kam ich zu dieser Aussage ?	73
Wie können Sie das selbst feststellen?	74
Fall Bad Aibling	74
5. Eine feine Grundstrahlung, die ich als „Erdmagnetfeld“ bezeichne, muß vorhanden sein, sonst fehlt uns eine wichtige Strahlung	78
Ein paar Tips	
Ausstrahlung des Stromes	80
Radimetrie Dr. Eger	82
Entfernung von aufgenommenen Strahlen durch die Tätigkeit mit Rute und Pendel	84
Schlußwort	85
Brief	86
Zu den Kursen	87