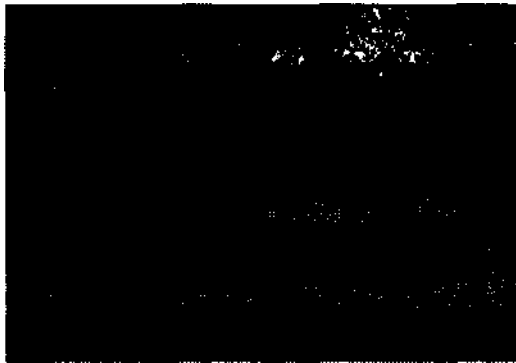


GARTENBLUMEN



So blühen sie am schönsten...

INHALT



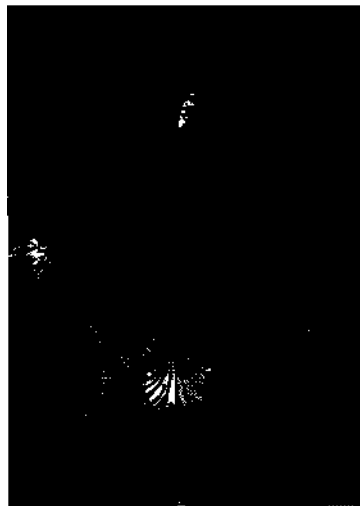
Gartenanlage mit gelben Bändern von Sonnenhut

Die Autoren

Bernd Hertle, Diplom-Ingenieur, Technischer Leiter des Sichtungsgartens von Weihestephan. Wissenschaftlicher Mitarbeiter am Institut für Stauden und Gehölze. Zahlreiche Publikationen.

Professor Dr. Peter Kiermeier, Leiter des Instituts für Stauden und Gehölze an der Fachhochschule Weihestephan, Leiter des Sichtungsgartens. Zahlreiche Publikationen.

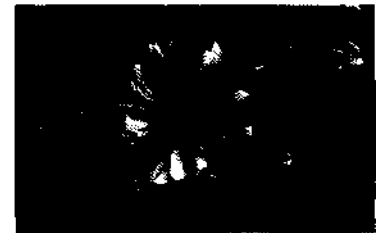
Marion Nickig, führende Pflanzenfotografin. Wurde bekannt durch ungewöhnliche Garten- und Blumenfotografie im FAZ-Magazin. Seit über 10 Jahren für renommierte Garten- und Wohnzeitschriften tätig.



Wiesen-Iris



Trompeten-Lilie



Halskrausen-Dahlie

I. Teil Formen und Farben

10

Was sind Gartenblumen?

12

- Was sind Stauden? 12
- Was sind Zwiebel- und Knollenpflanzen? 12
- Was sind Sommerblumen? 13
- Sommerblumen und Stauden mischen? 15
- PRAXIS: Botanik 16

Standorte und Lebensbereiche

18

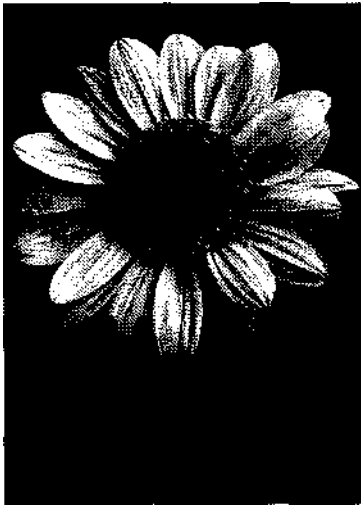
- Die Lebensbereiche 18
- Waldstauden 19
- Gehölz- oder Waldrandstauden 20
- Freiflächenstauden 20
- Steingartenpflanzen 21
- Alpine Stauden 21
- Beet- oder Prachtstauden 21
- Uferstauden 21
- Wasserpflanzen 21

Gestaltungsideen mit Gartenblumen

24

- Pflegeintensiv oder nicht? 24
- Viel oder wenig Pflanzen? 24
- Ein Beet soll sich entwickeln 25
- Blütenpracht das ganze Jahr hindurch 25
- Gestalten mit Farben 26
- Der Farbkreis 26
- Komplementärfarben 27
- Farbdreiklänge 27

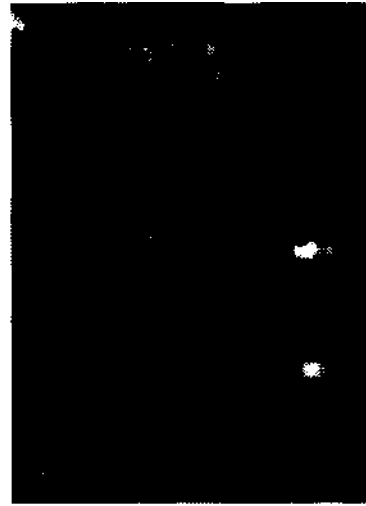
- Farbverläufe 27
- Blütenfarben-Liste 27
- Farbwirkungen - Pflanzbeispiele 28
- Ton in Ton - Pflanzbeispiel 30
- Farbkombinationen - Pflanzbeispiele 32
- Gestalten mit Formen Blüten- und Blattformen 34
- Gräser und Farne Unterschiedliche Wuchsformen 35
- Blattfarben und Blattformen - Pflanzbeispiele 36
- Gestalten mit verschiedenen Wuchshöhen und Blütezeiten 38
- Staffelung - Pflanzbeispiele 40
- Gestalten durch Gruppenbildung 42
- Wuchsformen und Gruppenbildung - Pflanzbeispiel 44
- Überlegungen zur Planung 46
- Der Charakter der Pflanzung 46
- Der Pflanzplan 46
- Die Pflanzung 47
- Checkliste: So geht man vor 47



Stauden-Sonnenblume



Garten-Lupine



Pompon-Dahlie

II. Teil Pflanzen, Pflegen, Vermehren 48

Gartenblumen pflanzen und pflegen	50
Bodenvorbereitung	50
Die richtige Pflanzzeit	51
Stauden richtig pflanzen	53
Zwiebeln und Knollen richtig pflanzen	54
Die Pflege	54
Unkrautbekämpfung	54
Mulchen	54
Gießen	54
Düngen	55
Aufbinden und Stäben	56
Rückschnitt	56
Umgraben?	56
Aufnehmen älterer Stauden	56
Winterschutz	57

Erste Hilfe für Ihre Pflanzen	60
Vorbeugungsmaßnahmen	60
Erst Diagnose - dann Bekämpfung	61
Bekämpfungsmöglichkeiten	61
Darauf sollten Sie achten	62
Physiologische Schäden	62
Pilzkrankheiten	63
Bakterien- und Viruserkrankungen	63
Schädlinge	63
Die häufigsten Krankheiten	64
Die häufigsten Schädlinge	65

Gartenblumen erfolgreich vermehren	66
Kinderstuben für Pflanzen	66
Die richtigen Gefäße	67
Substrate	67
Kultursubstrate aus dem Fachhandel	68
Unterschiedliche Vermehrungsarten	68
Wissenswertes über Samen	68
Unterschiedliches Keimverhalten	69
Topfen	69
Zwiebel- und Knollenpflanzen vermehren	69
PRAXIS: Generative Vermehrung	70
PRAXIS: Vegetative Vermehrung	72

III. Teil Porträts und Pflegetips 74

Die schönsten Gartenblumen und ihre Pflege	76
Die 4 Gruppen des Beschreibungsteils	76
Die Symbole und ihre Bedeutung	76
Aufbau der Pflanzenporträts	76
Erläuterung der Stichworte	76
Verwendete Fachbegriffe	76
Einjährige Gartenblumen	78
Von <i>Ageratum</i> bis <i>Zinnia</i>	
Stauden	96
Von <i>Achillea</i> bis <i>Yucca</i>	

Zwiebel-/Knollenpflanzen	192
Von <i>Allium</i> bis <i>Tulipa</i>	

Gräser/Farne	222
---------------------	------------

Register	230
-----------------	------------

Anhang	238
---------------	------------

Impressum	240
-----------	-----

Wichtig: Damit die Freude an Ihrem Hobby ungetrübt bleibt, beachten Sie bitte die Angaben auf Seite 62 sowie die »Wichtigen Hinweise« auf Seite 240.