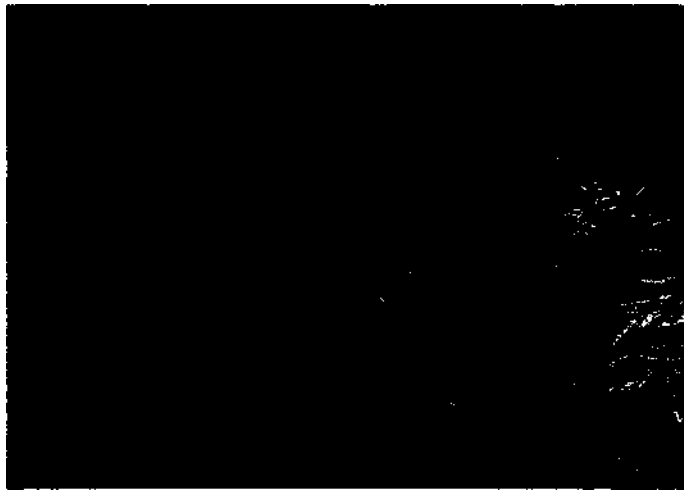


John Watkins

# Gärten unter Glas



Gewächshäuser, Frühbeete,  
Wintergärten

Christian Verlag

A vertical black and white photograph on the left side of the page. It shows a path or garden bed with several small, light-colored flowers, possibly daisies, scattered across a dark, textured ground. The lighting is dramatic, with strong highlights on the flowers and deep shadows in the surrounding foliage.

# INHALT

## Gärtnern unter Glas

Die Auswahl des Gewächshauses	13
Gärtnern im Gewächshaus	37
Das ertragreiche Gewächshaus	59
Das dekorative Gewächshaus	81
Das Gartenjahr im Gewächshaus	103
Die wichtigsten Gewächshauspflanzen	109
Register	124
Danksagung, Erklärung wichtiger Bezeichnungen und Bezugsquellen	128