

# Nord- und Mittel- England

John Sykes

RICHTIG  
REISEN

# Ein Reiseland für Individualisten



<b>Nord- und Mittelengland im Schnelldurchgang</b>	<b>10</b>
<b>Die Landschaften: Ein Zusammenwirken von Mensch und Natur</b>	<b>12</b>
<b>Das Wetter</b>	<b>15</b>
<b>Die Bevölkerung</b>	<b>16</b>
>Echte Briten und Zuwanderer aus dem Commonwealth	16
<i>An Englishman's Home is his Castle</i>	18
Das englische Dorf	20
Der rote Klassiker	21
Die feine englische Art? -	
Umgangsformen auf der Insel	23
<b>Der Jahreskalender: Feste und Feiertage</b>	<b>24</b>
<b>Zu jeder Mahlzeit Frühstück:</b>	
<b>Die englische Küche</b>	<b>26</b>
<u>WIJIBiffM</u> Von roten Löwen und ehrlichen Juristen: Pub Signs	28
<b>Das historische und kulturelle Erbe</b>	<b>30</b>
Zeittafel zur Geschichte	30
Kurzer Streifzug durch die englische Architekturgeschichte	35
Die Aristokratie und ihre Häuser	36
Kontroverse um die National Parks	38
Überall Gärten	39
<b>EQQQQ Im Zeichen des Eichenblatts -</b>	
Der National Trust	40
<b>Q23BBI Kultur oder Kommerz?</b>	<b>44</b>
Industriedenkmäler	46
Die Kanäle	47
Dampfnostalgie: Im Mutterland der Eisenbahn	52

# Reisen in Nord- und Mittelengland

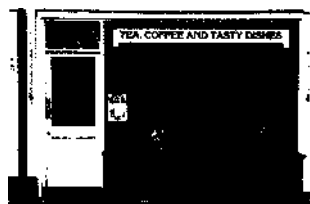


## Von Oxford und Stratford-upon-Avon bis zur walisischen Grenze

<i>WntBMIM</i> Das Phänomen Oxbridge	60
<b>Oxford</b>	62
Museen in Oxford	66
<b>^ Q S B</b> Pub Lunch mit Ale	67
<b>Ein Ausflug nach Blenheim Palace</b>	69
<b>Stratford-upon-Avon</b>	71
<i>WflfBlttM</i> »Nicht ohne Recht«-Der Ruhm des William Shakespeare	72
<b>Ausflüge ins Umland von Stratford</b>	78
Warwick	78
<i>Wflfufff/M</i> Fürst Pückler zu Besuch in England	81
Umgebung von Warwick	82
Im Tal des Avon bis Tewkesbury	82
<b>Die Cotswolds</b>	84
Cheltenham	86
Eine Fahrt durch die Cotswolds	86
Lechlade - Porträt eines Dorfes	90
<b>Die Domstädte Gloucester und Worcester</b>	93
Gloucester	93
Die Malvern Hills	95
Worcester	97
<b>Die walisische Grenze</b>	98
DasWye-Tal	98
Ludlow	100
Shrewsbury	101
<b>^KBBR</b> Ironbridge Gorge	102



## Der Nordwesten



ehester	106
Liverpool: Zwei Gesichter einer Stadt	110
<b>Thema</b> Die Beatles und der >Mersey-Beat<	114
<b>Thema</b> Das härteste Pferderennen der Welt	117
Manchester	119
<b>WSJfOffim</b> L. S. Lowry: Maler des Volks	120
Ausflüge von Manchester und Liverpool	123
<b>Tipp</b> Nordwestengland für Gourmets	124
<b>Thema</b> Eine schöne Fabrik - Quarry Bank Mill	126
<b>Thema</b> Blackpool: Urlaub für die Arbeiter, Arbeit für die Politiker	131
Der Lake District	132
<b>WFMffim</b> Das Leben auf einer Schaffarm Sehenswertes im Lake District	138
f^^^ Hardknott Pass und Wasdale Head Carlisle	143
K ^ K Stilvoll auf See und Schiene	144

## Der Nordosten

Hadrian's Wall und die schottische Grenze	148
Entlang Hadrian's Wall	148
Die schottische Grenze	152
^ ^ ^ Familiensitze mit Tradition: Wallington und Beasley	153
Berwick-upon-Tweed	153
Die Küste von IMorthumberland	155
Lindisfarne	155
Burgen entlang der Küste	156
^SBB^ Kippers zum Frühstück	157
Newcastle-upon-Tyne	162
Ausflug in die Umgebung von Newcastle	164
Juwel im Nordosten: Durham	165

## Yorkshire

<b>Das nördliche Pennine-Gebirge und die Yorkshire Dales</b>	170
Teesdale und Weardale	170
Die verlassenen Bleibergwerke	172
Yorkshire Dales National Park	172
Middleham Castle	176
Am Rande des Nationalparks	177
W/L Romantische Ruinen: Die Abteien von Yorkshire	179

<b>North York Moors und die Küste von Yorkshire</b>	180
Die North York Moors	180
Die Küste	182

<b>Tipp</b> Castle Howard	185
<b>Tipp</b> Abstecher nach Beverley	186

<b>York: Historische Hauptstadt des Nordens</b>	187
---	-----

<b>Die Wollstädte von West Yorkshire</b>	193
Leeds	193
Ausflüge in die Umgebung von Leeds	194
Am Rand der Yorkshire Moors	196

<b>Tipp</b> Harry Ramsden's, Tempel des Nationalgerichts	197
--	-----

<b>Thema</b> Ein tragisches Stück Literaturgeschichte: Die Brontes	198
Bradford	200

## Mittelengland

<b>The Peak District</b>	204
<b>Wimm</b> Eine eiserne Lady: Bess of Hardwick	210
<b>Die Töpfereien von Stoke-on-Trent</b>	212
Ausflüge in die Umgebung	214
<b>WEIBfM</b> Little Moreton Hall	215

<b>Birmingham und die West Midlands</b>	216
Das Stadtzentrum	216
Außerhalb des Zentrums	218
Ausflüge von Birmingham	219
Wer war Robin Hood?	222
<b>Nottingham und Umgebung</b>	223
Nottingham	223
	225
Ausflüge in die Umgebung	227
<b>Die Domstadt Lincoln</b>	228
<b>Von Lincoln nach Peterborough</b>	234
Von Peterborough bis Stamford	238

## East Angha

<b>King's Lynn</b>	242
Ausflüge von King's Lynn	244

### Der Mensch und die Landschaft:

<b>Fens, Breckland und Broads</b>	246
Fenland	246
Das Breckland	249

<b>Wftüffim</b> Die Feuersteingruben	
Grime's Graves	250
Die Norfolk Broads	252

<b>Norwich</b>	255
Stadtrundgang	255
Museen in Norwich	259

<b>WSJIBiffiM</b> Die Aquarellmaler der Norwich-Schule	262
---	-----

<b>Eine Tour durch Suffolk</b>	263
--------------------------------	-----

<b>WIM</b> Kleine Pilgerfahrt für Freunde der Malerei: Auf den Spuren von Constable und Gainsborough	266
--	-----

Bury St. Edmunds	269
Cambridge	271



# Tipps & Adressen

Adressen und Tipps von Ort zu Ort	284
Reiseinformationen von A bis Z	342
Abbildungsnachweis	361
Register	362

## Verzeichnis der Karten und Pläne

Die berühmtesten Herrenhäuser	37
Das Netz der mittenglischen Kanäle	50
Stadtplan Oxford	63
Von Oxford nach Blenheim Palace	69
Stadtplan Stratford-upon-Avon	74
Ausflüge von Stratford, die Cotswolds	77
Gloucester und Worcester, walisische Grenze	96
Stadtplan ehester	107
Stadtplan Liverpool	111
Stadtplan Manchester	122
Ausflüge von Manchester und Liverpool	125
Der Lake District	139
Der Nordosten	150
Stadtplan Newcastle-upon-Tyne	162
Ausflüge in die Umgebung von Newcastle	165
Nördliche Pennines, Yorkshire Dales	171
North York Moors, Küste v. Yorkshire	181
Stadtplan York	188/189
Stadtplan Leeds	194
Die Wollstädte von West Yorkshire	195
Peak District und Region Stoke-on-Trent	205
Stadtplan Birmingham	216/217
Die Umgebung von Birmingham	219
Stadtplan Nottingham	223
Die Umgebung von Nottingham	227
Stadtplan Lincoln	228
Von Lincoln nach Peterborough	235
Stadtplan King's Lynn	243
Fens, Breckland und Broads	244
Die Norfolk Broads	252
Stadtplan Norwich	258
Eine Tour durch Suffolk	264
Stadtplan Bury St. Edmunds	269
Stadtplan Cambridge	272

