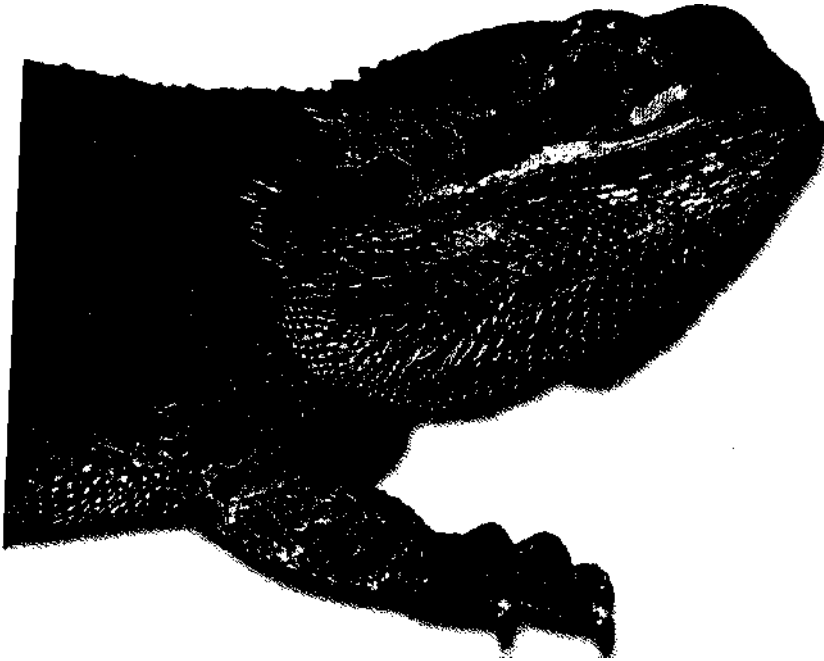


Peter Maria Müller

# Die Bartagame

Pflege und Zucht



83 Farbfotos  
11 Zeichnungen und Diagramme

Kirschner & Seuffer Verlag

# Inhaltsverzeichnis

<b>Vorwort</b> .....	<b>7</b>
<b>1. Allgemeines</b> .....	<b>8</b>
<b>2. Beschreibungen</b> .....	<b>10</b>
2.1. Gewöhnliche Bartagame	
<i>Pogona barbata</i> (CUVIER, 1829).....	10
2.2. Lawsons Bartagame	
<i>Pogona henrylawsoni</i> WELLS & WELLINGTON, 1985.....	13
2.3. Kleinschuppige Bartagame	
<i>Pogona microlepidota</i> (GLAUERT, 1952).....	15
2.4. Westliche Bartagame	
<i>Pogona minima</i> (LOVERIDGE, 1933).....	16
2.5. Zwergbartagame	
<i>Pogona minor</i> (STERNFELD, 1919).....	18
2.6. Mitchells Bartagame	
<i>Pogona mitchelli</i> (BADHAM, 1976).....	21
2.7. Nullarbor-Bartagame	
<i>Pogona nullarbor</i> (BADHAM, 1976).....	23
2.8. Bartagame	
<i>Pogona vitticeps</i> (AHL, 1926).....	24
Bestimmungsschlüssel verändert nach COGGER (2000).....	27
<b>3. Das Terrarium</b> .....	<b>29</b>
<b>4. Die Pflege</b> .....	<b>36</b>
4.1. Erforderliche Hygienemaßnahmen.....	41
<b>5. Das Futter</b> .....	<b>42</b>
<b>6. Umgang mit den Tieren</b> .....	<b>47</b>
<b>7. Häufige Krankheitsbilder</b> .....	<b>48</b>
7.1. Innenparasiten.....	49
7.2. Milbenbefall.....	50
7.3. Bakterielle Erkrankungen.....	51
7.4. Rachitis.....	52
7.5. Häutungsprobleme.....	53
7.6. „Hängende“ Augenlider.....	53

7.7. Pilzbefall der Haut.....	54
7.8. Legenot.....	55
7.9. Verletzungen.....	56
7.10. Darm- und Hemipenisvorfall.....	56
7.11. Missbildungen.....	57
<b>8. Hilfen zur Auswahl geeigneter Tiere.....</b>	<b>58</b>
<b>9. Das Verhalten der Bartagamen.....</b>	<b>60</b>
<b>10. Die Geschlechtsbestimmung.....</b>	<b>63</b>
<b>11. Zucht und Aufzucht.....</b>	<b>65</b>
<b>12. <i>Pogona barbata</i> im Terrarium.....</b>	<b>73</b>
12.1. Terrarium.....	73
12.2. Pflege.....	73
<b>13. <i>Pogona henrylawsoni</i> im Terrarium.....</b>	<b>74</b>
13.1. Terrarium.....	74
13.2. Pflege.....	74
<b>14. Danksagung.....</b>	<b>77</b>
<b>15. Weiterführende und ergänzende Literatur.....</b>	<b>78</b>

