

So bleibt Ihr Hund gesund

Das große Praxisbuch

Bruce Fogle



Dorling Kindersley



LONDON, NEW YORK, MÜNCHEN,
MELBOURNE, DELHI

Cheflektorat **Deirdre Headon**
 Chefbildlektorat **Lee Griffiths**
 Bildredaktion **Wendy Bartlet**
 Bildbetreuung **Jamie Hanson**
 Designassistenz **Anna Plucinska**
 Projektbetreuung **Candida Frith-MacDonald,**
Katie John, Heather Jones, Carla Masson
 Redaktion **Mary Davies, Robert Dinwiddie,**
Alyson Lacewing, David Lloyd, Alison
Mackonochie, Pip Morgan, Amber Tokeley,
Gary Werner, Angela Wilkes
 Register **Hilary Bird**
 DTP-Design **Louise Waller**
 Herstellungsleitung **Lauren Britton**
 Herstellung **Mandy Inness**
 Bildrecherche **Sarah Duncan**
 Bildarchiv **Hayley Smith**

INHALT



Bibliografische Information Der Deutschen Bibliothek
 Die Deutsche Bibliothek verzeichnet diese
 Publikation in der Deutschen Nationalbibliografie;
 detaillierte bibliografische Daten sind im Internet
 über <http://dnb.ddb.de> abrufbar.

Titel der englischen Originalausgabe:
 Caring for your dog

© Dorling Kindersley Limited, London, 2002
 Ein Unternehmen der Penguin-Gruppe

© der deutschsprachigen Ausgabe by
 Dorling Kindersley Verlag GmbH, Starnberg, 2003
 Alle deutschsprachigen Rechte vorbehalten

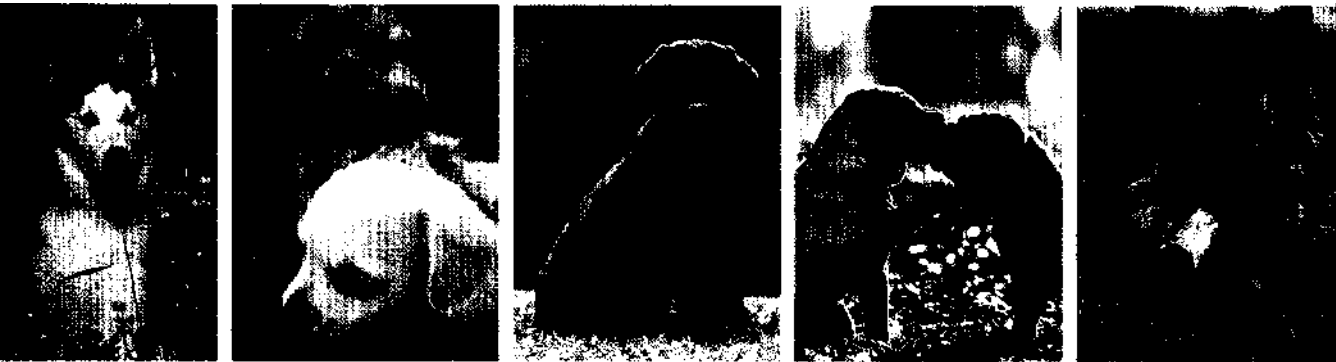
Übersetzung Heike Lebeau
Redaktion Dr. Anne Warrlich
Umschlaggestaltung Büro Klaus Meyer,
 München - Tabea Dietrich

ISBN 3-8310-0445-5

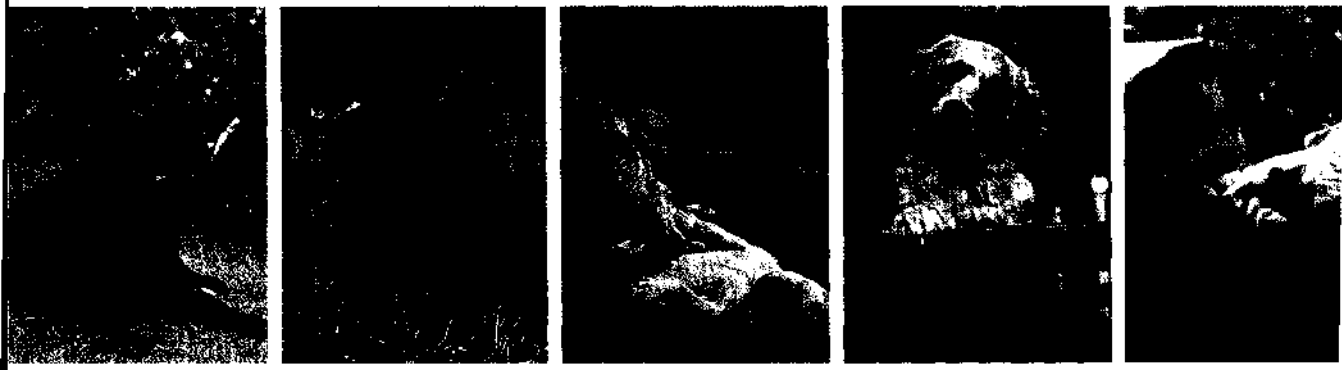
Colour reproduction by Colourscan, Singapore
 Printed and bound in Germany by MOHN MEDIA

Besuchen Sie uns im Internet
www.dk.com

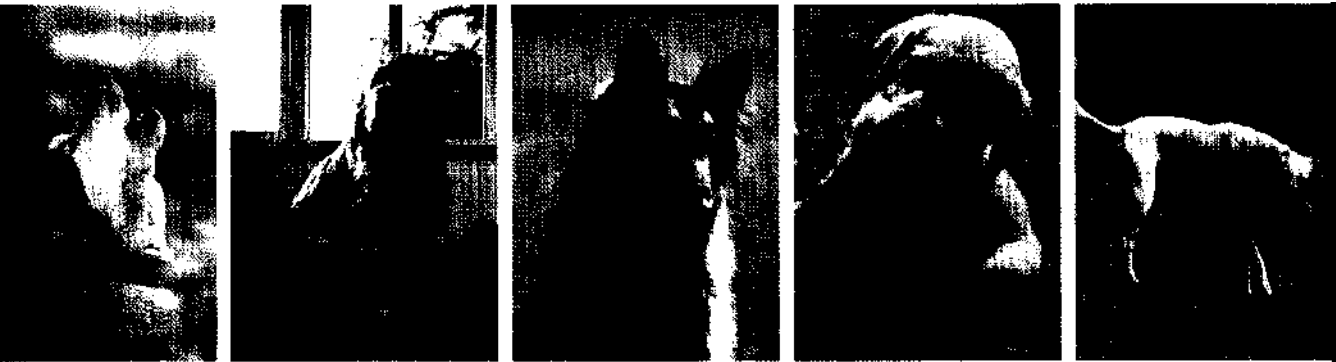
Symptome im Überblick	1	Hormone und Ähnliches	110
Einleitung	12	Rezeptfreie Medikamente	112
DER FAMILIENHUND	14	Ergänzende Schmerztherapien	114
Die richtige Wahl	16	Patientenpflege zu Hause	116
Welche Rasse?	26	Operation und Nachsorge	118
Eine gute Partnerschaft	30	Immunsystem	120
Zucht ist Verantwortung	52	Einflüsse auf die Immun- reaktion	122
KRANKHEITEN UND STÖRUNGEN	72	Störungen des Immunsystems	124
Der gesunde Hund	74	Allergien	124
Gesundheitliche Probleme	76	Autoimmunkrankheiten	127
Natürliche Abwehr	80	Immunschwächekrankheiten	128
Die Immunreaktion	82	Tumoren	130
Schmerz als Frühwarnsystem	84	Diagnose und Behandlung	132
Ausgewogene Ernährung	86	Tumordiagnose	132
Die gesunde Ernährung	88	GefahrenEinstufung	132
Lebenszyklus und Energie- bedarf	94	Tumorbehandlung	133
Futter und Gesundheit	96	Hauttumoren	134
Die Diagnose	100	Tumorähnliche Haut- veränderungen	136
Diagnosehilfen	102	Tumoren des männlichen Fortpflanzungsapparats	136
Medizinischer Eingriff	104	Tumoren des weiblichen Fortpflanzungsapparats	137
Impfstoffe und Antibiotika	106	Übertragbare Tumoren der Geschlechtsorgane	138
Schmerz- und Betäubungsmittel	108	Knochentumoren	138
		Weichteiltumoren	138



Infektionskrankheiten	142	Mögliche Umweltursachen		Hornhauterkrankungen	
Viruserkrankungen	144	von Haarausfall	184	(Kornea)	215
Bakterielle Infektionen	150	Erbliche Formen		Linsenerkrankungen	216
Rickettsiosen	154	von Haarausfall	187	Iris und vordere	
Pilzinfektionen	156	Hautknoten und Hautbeulen	187	Augenkammer	218
Systemische Pilzinfektionen	156	Pigmentveränderungen	188	Retina- und Sehnerv-	
Ektoparasiten	158	Juckreiz (Pruritus)	190	erkrankungen	219
Diagnose und Therapie	160	Pickel	194	Augenhöhlenerkrankungen	221
Parasitäre Insekten	162	Schuppige Erkrankungen	194	Blindheit	221
Spinnenartige Parasiten	163	Hautverkrustungen	196	Ohren und Gehör	222
Endoparasiten	166	Erosionen und Geschwüre	198	Diagnose und Therapie	224
Darmwürmer	168	Autoimmunkrankheiten	200	Primärerkrankungen	226
Sonstige Würmer	171	Pemphiguserkrankungen	201	Erkrankungen der	
Parasitäre Protozoen	172	Anderere Gründe für		Ohrklappe (Pinna)	228
Haut und Fell	176	Erosionen und Geschwüre	201	Sekundärerkrankungen	229
Haut- und Fellpflege	178	Augen und Sehkraft	202	Hörprobleme	230
Diagnose von		Augenpflege beim Hund	204	Atemwege	232
Hautkrankheiten	180	Säubern der Augen	204	Diagnose von Atemwegs-	
Arten von Hautkrankheiten	180	Symptome erkennen	204	störungen	234
Diagnosemethoden	180	Diagnose und Therapie	206	Atmungsüberwachung	234
Haarausfall	182	Diagnoseverfahren und		Diagnosemethoden	234
Hormonelle Ursachen von		-gerate	206	Nasenleiden	236
Haarausfall	182	Behandlungsmethoden	207	Halskrankheiten	238
Haarausfall durch Parasiten		Augenverletzungen	208	Brust- und Lungen-	
und Pilze	183	Augenlidprobleme	208	krankheiten	242
Verhaltensbedingter		Bindehaut und Tränen-		Herz-Kreislauf-System	246
Haarausfall	184	kanal	210	Untersuchung und Therapie	248
		Erkrankungen des Dritten Lids	214	Diagnosehilfen	248



Therapie	249	Therapie	281	Fortpflanzungstrakt	312
Störungen der Herzklappen	250	Durchfall	282	Geschlechts- und	
Herzmuskelerkrankungen	252	Verstopfung	286	Geburtsstörungen	314
Angeborene Herzfehler	253	Andere Darmerkrankungen	287	Verhütung	315
Parasitäre Probleme	254	Erkrankungen von Mastdarm		Krankheiten bei Rüden	316
Anämie beim Hund	256	und After	288	Krankheiten der Hündin	318
Blutungs- und Gerinnungs-		Analdrüsenenerkrankungen	290	Gesäugekrankheiten	321
störungen	258	Bauchfellentzündung	291	Probleme während der	
Mund und Zähne	260	Bauchspeicheldrüse und Leber	292	Trächtigkeit	322
Zahnpflege	262	Krankheiten der		Probleme bei der Geburt	322
Untersuchung der		Bauchspeicheldrüse	294	Probleme nach der Geburt	325
Hunde Zähne	262	Leberkrankheiten	294	Hormonsystem	328
Zahn- und Zahnfleisch-		Harnwege	298	Hypophysenstörungen	330
erkrankungen	263	Klinische Anzeichen	300	Schilddrüsenleiden	331
Krankheiten von Mund		Indikationen von Harnwegs-		Die Nebenschilddrüsen	333
und Lippe	266	erkrankungen	300	Adrenalindrüsenstörungen	334
Erkrankungen der Kehle	268	Tierarztbesuch	301	Krankheiten des Pankreas	336
Speiseröhre und Magen	270	Diagnose von		Niedriger Blutzucker	338
Symptome und Diagnose	272	Harnstörungen		Gehirn	340
Diagnosehilfen	273	Diagnostische Tests	302	Diagnose von	
Störungen der Speiseröhre	274	Blasen- und Harnröhren-		Gehirnstörungen	342
Magenstörungen	275	entzündung		Begriffserklärungen	342
Darmtrakt	278	Blasenablagerungen, Steine		Diagnostische Tests	342
Anzeichen, Diagnose und		und Blockaden der		Gehirnstörungen	344
Therapie	280	Harnwege	304	Emotionale Störungen	348
Erscheinungsformen von		Prostataerkrankungen	306	Nervensystem	350
Darmerkrankungen	280	Ursachen von Inkontinenz	307	Rückenmarkstörungen	352
Diagnostische Hilfen	281	Nierenversagen	307		



Störungen der peripheren Nerven	354	Euthanasie	378	Verschluckte Gifte	418
Lähmung	354	Ihr nächster Hund	379	Haushaltsgifte	420
Knochen, Gelenke und Muskeln	356	ERSTE HILFE UND NOTFÄLLE		Giftige Pflanzen	424
Symptome und Diagnosen	359	Allgemeine Notfälle	382	Giftige Tiere	426
Lahmen/Hinken	359	Hunde bändigen	384	ANHANG	
Diagnoseverfahren	359	Notfalleinschätzung	386	Glossar	428
Verletzungen der Gelenke, Bänder und Sehnen	360	Schock	388	Zoonosen	434
Knochenbrüche	362	Künstliche Beatmung	389	Register	440
Erworbene Arthritis	363	Ersticken	390	Dank	448
Erbliche oder entwicklungsbedingte Gelenkerkrankungen	366	Wunden und Blutungen	392		
Andere Knochenkrankheiten	368	Entfernung von Fremdkörpern	398		
Muskelerkrankungen	369	Notfalltransport	400		
Weitere Knochen-, Muskel- und Gelenkerkrankungen	371	Besondere Notfälle	402		
Gesundheit im Alter	372	Vollständige Untersuchung	406		
Sinne	374	Hitzschlag	408		
Gehirn und Nervensystem	375	Ertrinken	409		
Haut	375	Unterkühlung und Erfrierung	410		
Mundhöhlenerkrankungen	376	Verbrennungen, Brandwunden	412		
Magen-Darm-Trakt	376	Elektroschock	413		
Skelettmuskulatursystem	377	Vergiftung	414		
Herz-Kreislauf-System (Kardiovaskularsystem)	377	Verschmutzung des Fells	416		
Harntrakt	377	Eingeatmete Gifte	417		
Krebs	378				