

244533

Dr. med. Dietlinde Burkhardt
Prof. Dr. med. Klaus Degitz

Rat und Hilfe bei Schuppenflechte

Die neusten Erkenntnisse zur
Behandlung der Psoriasis

- ▶ Hautpflege
- ▶ Richtige Ernährung
- ▶ Psychologische Aspekte



südwest

616.517

Inhalt

Schuppenflechte – was ist das?

Wie kommt es zu Schuppenflechte?

Verschiedene Typen der Psoriasis

Vererbt gleich erkrankt?

Die Bedeutung des HLA-Systems

Schuppen auf der Haut

Charakteristische Hautbilder

Körperliches und seelisches Leiden

Der Aufbau der gesunden Haut

Hautveränderungen bei Psoriasis

Bevorzugte Stellen für Hautveränderungen

Nagelveränderungen

Typische Verlaufsformen

Sonderformen und ähnliche Erkrankungen

Auslöser der Schuppenflechte

Mögliche äußerliche
Auslöser

Mögliche innerliche
Auslöser

Störungen
des Immunsystems

Die Bedeutung von T-Zellen

Psoriasis und andere
Erkrankungen

Klassische und moderne Behandlung

Vielfältige Therapie-
möglichkeiten

Äußerliche Behandlung

Salbengrundlagen für
die äußerliche Anwendung

Unterstützung der Therapie
und Pflege der Haut

Medikamente
zum Einnehmen

Physikalische Behandlungs-
möglichkeiten

Neue Therapieansätze

»Alternative« und
Naturheilverfahren

Psoriasis bei Kindern

23

23

25

26

27

6

7

7

9

10

10

13

13

15

17

18

18

19

19

21

23

23

25

26

27

*Ein Urlaubsaufenthalt am Meer
hat oft günstige Auswirkungen
auf die Haut bei Psoriasis
und auch bei anderen Haut-
krankheiten.*

*Die typischen Hautveränderungen
bei Schuppenflechte, so genannte
Plaques, bestehen aus Rötung mit
silbrig glänzender Schuppung.*



Psoriasis und Gelenke

Was ist Psoriasis-Arthritis?

Erscheinungsbilder
der Psoriasis-Arthritis

Diagnose

der Psoriasis-Arthritis

Therapie der
Psoriasis-Arthritis

Leben mit Psoriasis

Selbsthilfe
und Vorbeugung

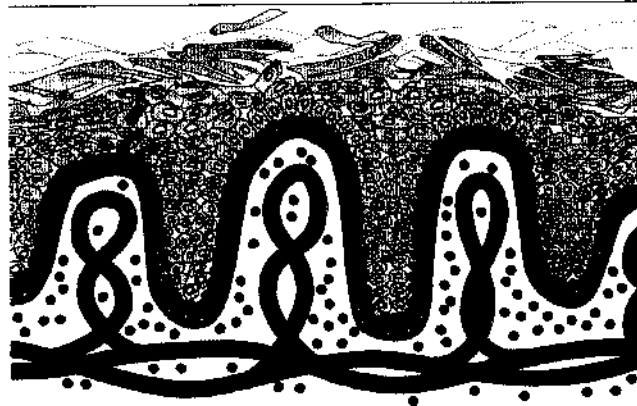
Reinigung und Pflege
der Haut

Fett und Feuchtigkeit

64	Strahlenwirkung	78
64	Psoriasis und Solarien	82
65	Lebensweise und Ernährung	83
65	Bekleidung	86
68	Psoriasis und Beruf	87
68	Tipps für Urlaub und Kur	88
68	Hilfe und Beratung	89
	Psoriasis und Psyche	91
70	Psychische und soziale Belastungen	91
70	Mit Psoriasis leben	92
70	Register	95
70	Literatur	96
74	Impressum	96



Psoriasis ist eine lebenslange, nicht heilbare Hautkrankheit. Daher müssen Betroffene lernen, richtig damit umzugehen, indem sie positive Einflüsse nutzen und Provokationsfaktoren vermeiden.



Die Haut von Psoriasisherden weist typische Veränderungen auf, die auch bei der feingeweblichen Untersuchung unter dem Mikroskop gut zu erkennen sind.