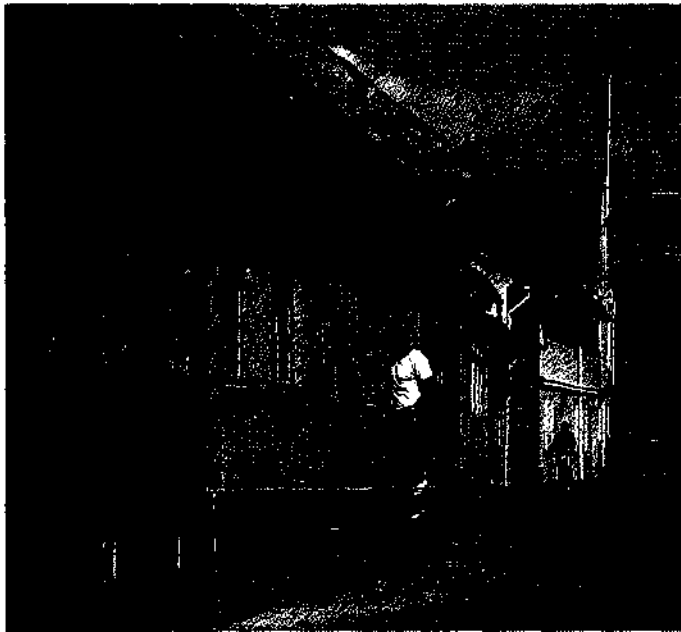


EISEN IN OPA
BORNHOLM

Fotos Fritz Dressler
Text Maria Eysell

BÜCHER



BORNHOLM - PORTRAT EINER INSEL 10
Maria Eysell

Insel im Umbruch

Das Grundgestein

Pflanzen und Tiere

Bornholmische Schmuckstücke

Bollwerke des Glaubens - Die Rundkirchen

Städte und Ortschaften

Die etwas andere Geschichte Bornholms

Bornholm - Spielball der Mächtigen

Bornholm - Ferienort und Zufluchtsstätte

Die letzten Besatzungsmächte

Martin Andersen Nexö und sein Roman
«Pelle der Eroberer»

Schwierige Bedingungen

Ein dänisches Worpswede - Kunst und
Malerei auf Bornholm und Christianso

Neue Perspektiven



Links oben: Mi
dem Fahrrad l
sich Bornholm
am besten erle
Ein ausgezeic
netes Netz voi
Fahrradweger
führt durch du
Insel - im Bild
Nordwestküsti
nahe Jons Kal

Links unten: S
fältig pflegen
Bornholmer ih
Häuser, und e
alljährlicher N
anstrich sorgt
bunte Vielfalt
den Städten u
Dörfern der li

43
44
46
50

10
11
12
15
15
23
27
28
30
34
37



en: Das Meer
bestimmt das
en auf Born-
n. Es ist wich-
Verkehrsweg
bietet gleich-
tig vielfältige
mitvergügen
assersportler.
die Hafeneinfahrt von
Nekso.

**BORNHOLM:
PLANEN • REISEN • GENIESSEN**

Maria Eysell

Daten • Fakten • Zahlen

Karte

Auskunft

Wichtige Adressen

Anreise

Unterkunft

Einkaufen und Souvenirs

SmOrrebr0d, Fisch und Aquavit

Feiertage, Feste und Veranstaltungen

Vom Alltagsgericht zur Delikatesse. Der Hering hat einen zentralen Platz in Bornholms Geschichte 60

Ausflüge und Rundfahrten 61

56 Sportliche Aktivitäten 62

51 Bornholm - Paradies für Pedalritter 63

57 Museen 63

58 Sehenswerte Orte und Landschaften von A bis Z 65

58 Karte der Erbseninseln 66

58 Die Erbseninseln - nostalgische Gefilde mit schauerlicher Vergangenheit **er**

59 Von Uhren und Steinzeug - Kunsthandwerk auf Bornholm

59 Der Fotograf • Die Autorin 79

59 Text- und Bildnachweis • Impressum 79