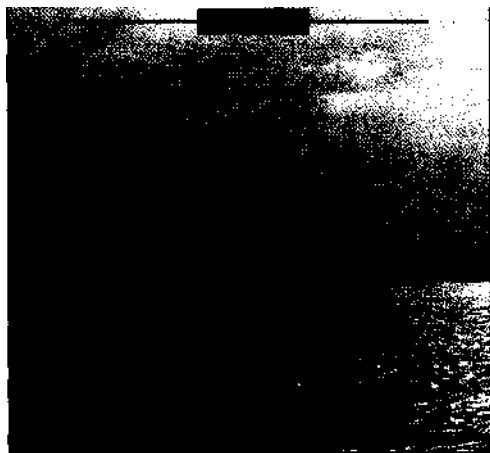


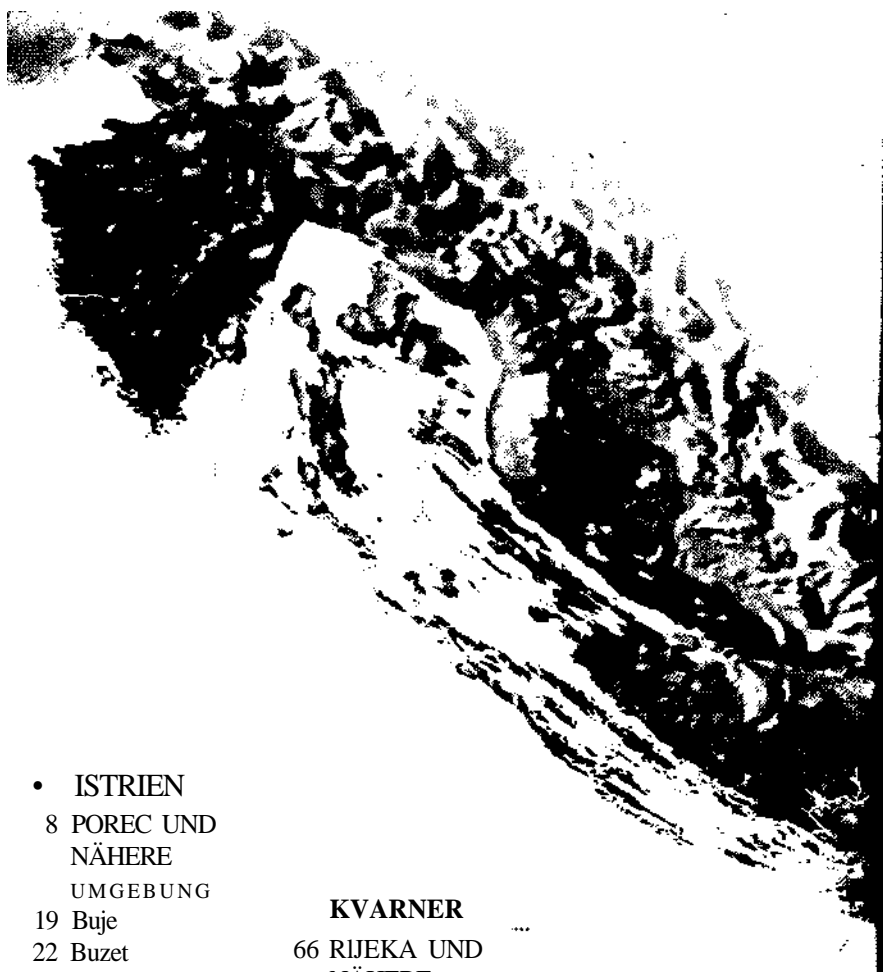
E I N    R E I S E F Ü H R E R

DIE  
KROATISCHE  
ADRIA



naprijad  
Zagreb, 1998.

# Inhalt



- **ISTRIEN**

8 **POREC UND  
NÄHERE**

UMGEBUNG

19 Buje

22 Buzet

27 Pazin

32 Umag

34 **ROVINJ UND  
NÄHERE**

UMGEBUNG

46 **PULA UND  
NÄHERE**

UMGEBUNG

58 Brijuni

62 Labin

- **KVARNER**

66 **RIJEKA UND  
NÄHERE**

UMGEBUNG

85 Opatija

90 Vinodol

91 Crikvenica

94 Kraljevica

94 Novi Vinodolski

INSELN

97 Cres und Losinj

**111** Die Insel Krk

120 Die Insel Rab

- **DAS  
VELEBITER  
KÜSTENLAND**

130 Senj

**140** Velebit

**144** Karlobag

**148** Die Insel Pag

**NORD-  
DALMATIEN**

- 158** ZADAR UND  
NÄHERE  
UMGEBUNG  
**173** Biograd  
**178** Nin  
**183** Novigrad  
**184** Obrovac  
INSELN  
**186** Ugljan  
**188** Pasman  
**190** Dugi otok  
**192** Silba  
**194** SIBENIK UND  
NÄHERE  
UMGEBUNG  
**206** Der Fluss Krka  
und der Krka-  
-Nationalpark  
**213** Der Nationalpark  
Kornati-Inseln  
Die Dalmatiner  
Gruppen

**MITTEL-  
DALMATIEN**

- 220** TROGIR UND  
NÄHERE  
UMGEBUNG  
**231** SPLIT UND  
NÄHERE  
UMGEBUNG  
**253** Kastela  
**256** Omis  
**261** Sinj  
INSELN  
**263** Brac  
**279** Hvar  
**292** Solta  
**293** Vis  
**299** MAKARSKA  
UND  
NÄHERE  
UMGEBUNG

**SÜD-  
DALMATIEN**

- 312** DAS NERETVA-  
-DELTA  
INSELN  
**317** NAHE-  
GELEGENE  
ORTE IN  
BOSNIEN UND  
HERZEGOWINA  
**321** Korcula (und  
Westteil der  
Halbinsel Peljesac)  
**333** Lastovo  
**336** Mljet  
**340** DUBROVNIK  
UND NÄHERE  
UMGEBUNG  
**366** Das  
Dubrovniker  
Küstenland  
**367** Die Elaphitischen  
Inseln  
**369** Der östliche  
Teil der Halbinsel  
Peljesac  
**373** Konavle  
**375** Zupa Dubrovačka  
**376** Dalmatinische  
Weine  
**379** Die dalmatinische  
Küche  
**385** Dalmatien