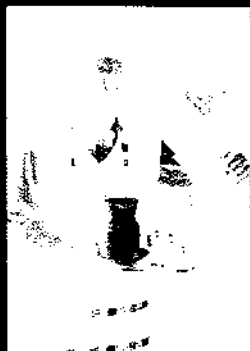


Nana Claudia Nenzel

Toscana



DUMONT Reisen für
Genießer

Inhalt

Toscana - Schlaraffenland für Genießer

Landhotels und Villen

Rund um Florenz

- D *Villa San Michele, Fiesole*
- EI *Villa La Massa, Florenz*
- EI *Collefertile bei Borgo San Lorenzo*
- EI *Paggeria Medicea, Artimino*

Rund um Lucca, Garfagnana & Versilia

- 19 *Villa Alessandra bei Lucca*
- Kfl *San Lorenzo bei Pescia*
- mM *Villa Ariston, Lido di Camaiore*
- EI *Villa GH Astri bei Camaiore*
- mm *Andia Paradiso bei San Marcello Pistoiese*

Siena & Chianti

- EMI *Certosa di Maggiano, Siena*
- EiI *Villa Scacciapensierei, Siena*
- EEl *Villa Patrizia, Siena*
- EEl *Monteriggioni, Monteriggioni*
- ul *Villa Il Leccio, Strada in Chianti*
- ESI *Villa San Lucchese bei Poggibonsi*
- 112 *Borgo Pretale bei Sovicille*
- Ul *Borgo di Toiano bei Sovicille*

<i>L'Ultimo Mulino bei Gaiole in Chianti</i>	46
<i>Castello di Spaltenna bei Gaiole in Chianti</i>	48
<i>Albergo del Chianti, Greve in Chianti</i>	50
<i>Borgo San Feiice bei Castelnuovo Berardegna</i>	52
<i>Vignale in Radda in Chianti</i>	54
<i>Salivolpi bei Castellina in Chianti</i>	56
<i>Belvedere San Leonino bei Castellina in Chianti</i>	58
<i>Villa Casalecchi, Castellina</i>	60

Westlich von Siena (mit San Gimignano und Volterra) 62

<i>Pescille bei San Gimignano</i>	62
<i>Villa Rioddi bei Volterra</i>	64
<i>Relais La Suvera, Pievescola/Casole Val d'Elsa</i>	66
<i>Palazzo Mannaioni, Montaione</i>	68

Casentino & Val di Chiana bis Montalcino 10

<i>Villa Rigacci in Regello bei Arezzo</i>	10
<i>Il Falconiere bei Cortona</i>	12
<i>Locanda dell'Amorosa bei Monte Sansovino</i>	14
<i>Il Chiostro di Pienza, Pienza</i>	16
<i>La Palazzina, Loc. Le Vigne bei Radicofani</i>	18

Maremma-Küste & Hinterland 80

<i>Villa Godilonda, Castiglioncello</i>	80
<i>Agrihotel Elisabetta bei Ce'cina</i>	82
<i>Tenuta La Bandita bei Sassetta</i>	84
<i>Montebelli bei Caldana-Gavotrano</i>	86
<i>Antica Fattoria La Parrina bei Albinia</i>	88
<i>Il Pellicano, Porto Ercole</i>	90

Restaurants und Land-Trattorien

Zwischen Florenz und Siena (mit Chianti)

H *Tipp: Lokale in Florenz*

fi *La Casellina bei Pontassieve*

mM *Osteria Girodibacco, Cafaggiolo*

EI *Da Delfina, Artimino*

mm *La Tenda Rossa, Cerbaia*

19 *La Cantinetta del Nonno, San Casciano Val di Pesa*

mlM *Osteria del Vicario, Certaldo*

mm *L'Antica Trattoria, Colle Vald'Elsa*

SiI *La Cantinetta di Rignana bei Greve in Chianti*

WM *L'Osteria, Baddiaccia a Montemuro bei Radda in Chianti*

EU1 *// Pestello bei Castellina in Chianti*

EU *L'Albergaccio, Castellina in Chianti*

Efil *Badia a Coltibuono bei Gaiole in Chianti*

Efil *// Pozzo, Monteriggioni*

Efil *Antica Trattoria Papei, Siena*

Casentino & Val di Chiana mit Montalcino

Es! *Castello di Sorci bei Anghiari*

119 *Da Ventura, Sansepolcro*

UI *Relais il Falconiere bei Cortona*

Eiil *La Torre, Monte Oliveto Maggiore*

EJtJ *La Romita, Montisi*

warn *La Chiusa, Montefollönico*

EU *Taverla di Moranda, Montichiello*

wSm *La Grotta, San Biagio bei Montepulciano*

ESI *Poggio Antico bei Montalcino*

ESI *Osteria del Bassomondo, Castelnuovo dell'Abate bei Montalcino*

ES *Il Pozzo, Sant'Angelo in Colle bei Montalcino*

Die Maremma und ihre Küste 121

Il Mulino, Semproniano 127

Il Tufo Alegro, Pitigliano 128

La Cantina, Scansano 129

Antica Trattoria Aurora, Magliano in Toscana 130

Bracali, Ghirlanda bei Massa Marittima 131

Da Maria, Capalbio 132

Gambero Rosso, San Vincenzo 133

Bagnoli bei Castagneto Carducci 134

Gattabuia, Rosignano Marittimo 135

Nonna Isola, Castiglioncello 136

Versilia-Küste, Apuanische Alpen und Garfagnana 137

Romano, Viareggio 131

BJGI *Le Monache, Camaiore* 138

Efil *La Dogana, Cappezzano Pianore bei Camaiore* 139

EU *Da Venanzio, Colonnata* 140

EliI *Al Ritrovo del Platano, Galliciano bei Castelnuovo Garfagnana* 141

Einkaufen

Culinaria 146

Alles für Haus und Garten 156

Mode, Lederwaren und Schmuck 160

Kulinarischer Sprachführer 162

Tipps & Adressen 112

Reiseservice 114

Register 116

Abbildungsnachweis /19