

Clemens Emmier «Friedrich Köthe

TRAUMZIEL

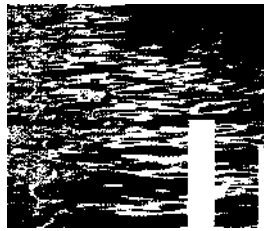
SUDAFRIKA

Die Kapregion - zwischen Küste und Wüste

U

BRUCKMAN N

u n



6 Weites Land

- 18 KAPSTADT UND KAP-HALBINSEL
- 52 DIE STRASSE DURCH DIE GÄRTEN
- 72 IN DER WÜSTE - DIE KAROO
- 84 DIE WESTKÜSTE
- 94 Reisetipps von A bis Z
- 96 Impressum