

Indonesien

Roland Dusik

RICHTIG
REISEN

Inselkontinent im Pazifik



Annäherung an Indonesien	12
B H Highlightseiner Indonesien-Reise	1 4
Landeskunde im Schnelldurchgang	15
Geographie und Klima	
Geboren aus Feuer und Wasser	17
<u>WffIBRKM</u> Indonesiens Vulkane	
Zeitbomben der Natur	18
Die indonesische Pflanzen- und Tierwelt	21
<u>Thema</u> Tabula Rasa im Regenwald	22
<u>Thema</u> Der Kerbau	
Der >indonesische Trakton	28
Geschichte	
Ein langer Blick zurück	28
Der Candi	
Kultbau der hinduistisch- buddhistischen Epoche auf Java	32
Pancasila	
Die indonesische Staatsphilosophie	39
Zeittafel	42
Politik und Wirtschaft	44
Indonesiens Metropolen	
Das Gift der großen Städte	46
Bevölkerung	
Einheit in der Vielfalt?	49
Transmigrasi	
Die organisierte Völkerwanderung	50
Religionen	
Zwischen Allah und Aberglaube	56

Indonesien kulturell	60
»Ramayana« und »Mahabharata« Kampf der Götter und Dämonen	62
Indonesien kulinarisch	69

Reisen in Indonesien

Java

Schmelztiegel der Nation

Jakarta

Die janusköpfige »Mutterstadt«	77
---------------------------------------	----

B — Beaks	
Rotes Licht für Fahrradtaxis	78

WMUffM Tradition mit Zukunft	
Die indonesische Lastenseglerflotte	84

Zum Archipel der »Tausend Inseln«	92
------------------------------------------	----

Ausflug an die Westküste von Java	93
------------------------------------------	----

Von Jakarta nach Yogyakarta	95
------------------------------------	----

Von Jakarta nach Bandung	95
--------------------------	----

Bandung	97
---------	----

Von Bandung nach Yogyakarta	100
-----------------------------	-----

Yogyakarta und Umgebung	103
--------------------------------	-----

Yogyakarta	103
------------	-----

H B B I Yogya festlich	.105
-------------------------------	------

BBWffM Tänze und Tanzdramen von Zentral-Java	108
--------------------------------------------------------	-----

Qffiffil Kaki Lima	
Straßenhandel in Indonesien	111

Borobodur und Prambanan	113
-------------------------	-----

Surakarta und Umgebung	125
-------------------------------	-----

Von Surakarta nach Banyuwangi	128
Ohne Fleiß kein Reis	130

Von Jakarta entlang der Nordküste nach Surabaya	134
--------------------------------------------------------	-----

DieWali	
Die neun Apostel Mohammeds	136
Chinesen in Indonesien	
Eine ungeliebte Minderheit	139
Kretek	
Indonesiens duftende Visitenkarte	142

Surabaya und Umgebung	143
Stierrennen auf Madura	146

Von Surabaya nach Banyuwangi	147
Die Tenggeresen	
Ein hinduistisch-buddhistisches Volk	150

Bali Insel der Götter und Dämonen

Geschichte und Kultur	156
Verhaltensregeln auf Bali	160

Denpasar	
Die hektische Inselhauptstadt	174

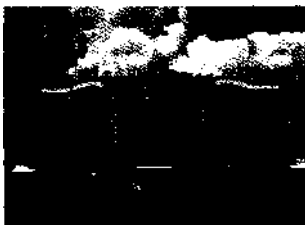
Strände und Feriencentren im Süden von Bali	176
----------------------------------------------------	-----

Zu Meeres- und Bergtempeln	180
-----------------------------------	-----

Von Denpasar nach Ubud	184
-------------------------------	-----

Ubud und Umgebung	186
Zu Gast bei Balinesen	
Übernachtung in einem Homestay	187

Von Ubud nach Amlapura	192
Die Besteigung des Gunung Agung	198



Von Amlapura nach Singaraja	202
Von Gianyar in die Berge von Bali	205
Von Singaraja nach Denpasar	208

Nusa Tenggara Die Kleinen Sunda-Inseln

Lombok	
Aschenputtel im Schatten der Götterinsel	213
m H i Die Besteigung des Gunung Rinjani	218

Sumbawa	
Die Reisinsel	221

Flores und Komodo	
Inseln der Blumen und der Ungeheuer	222

Timor	
Wo Indonesien australisch wird	229
<u>fülüflim</u> Der Ost-Timor-Konflikt	230

Sumba	
Reiterkämpfe und Megalithgräber	233

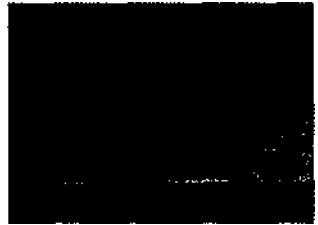
Sumatra Indonesiens wilder Westen

Medan	
Die kosmopolitische Metropole	239
Reiseziele im Norden von Sumatra	242

Kautschuk	
Der Stoff, aus dem die Reifen sind	243

Die Batak	
Traditionsbewußt und fortschrittlich	248

Nias	
Die Insel der Megalithen	253



Orang-Utan	
Der >Mensch des Waldes<	258



Padang	
Das Wirtschaftszentrum von West-Sumatra	258
Bukittinggi und Umgebung	261
Die Minangkabau	
Die starken Mütter von West-Sumatra	265

Kalimantan

Der indonesische Teil von Borneo

Die Dayak	
Ein ganzes Dorf unter einem Dach	272

Banjarmasin und Umgebung	274
---------------------------------	-----

Samarinda und Umgebung	277
-------------------------------	-----

<i>WEJMM</i> Mit dem Flußbus auf dem Mahakam nach Ulu	278
----------------------------------------------------------	-----

Pontianak und Umgebung	282
------------------------	-----



Sulawesi

Das frühere Celebes

Ujung Pandang und Umgebung	288
-----------------------------------	-----

Tanah Toraja	
Das Land der Toraja	290

Manado und die Minahasa-Halbinsel	299
------------------------------------------	-----

Die Molukken

Wo der Pfeffer wächst

Nelken, Muskat, Pfeffer	
Die >Geldbäume< der Molukken	307

Ambon
Das Zentrum der Molukken 308

K @ S H Inseln aus Träumen geboren
Ausflug zum Banda-Archipel 311

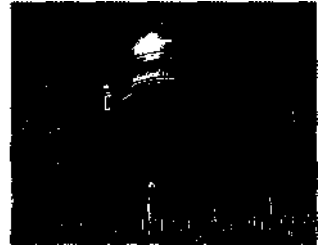
Ternate und die nördlichen Molukken 313

Irian Java **Indonesiens ferner Osten**

Jayapura
Verwaltungshauptstadt am Rande des
Dschungels 321

Das Baliem-Tal 322

Menschen aus der >Steinzeit< 324



& Adressen

Ort zu Ort 329
Ort von A bis Z 331
Wörterbuch 397
Wörterbuch **424**
Wörterbuch 425



Verzeichnis der Karten und Pläne

Das alte Batavia 82
Das moderne Jakarta 88
Ausflug an die Westküste von Java 93
Von Jakarta nach Yogyakarta 98/99
Yogyakarta 103
Die Umgebung von Yogyakarta 123
Von Surakarta nach Banyuwangi 132/33
Von Jakarta entlang der Nordküste
nach Surabaya 134/35

Die Umgebung von Surabaya	144
Von Surabaya nach Banyuwangi	147
Bali	156
Denpasar	175
Strände und Feriententren im Süden von Bali	178
Zu Meeres- und Bergtempeln	181
Von Denpasar nach Ubud	184
Ubud und Umgebung	188
Von Ubud nach Amlapura	194/95
Von Amlapura nach Singaraja	202/03
Von Gianyar in die Berge von Bali	207
Von Singaraja nach Denpasar	209
Lombok	214
Sumbawa	221
Flores und Komodo	224/25
Timor	232/33
Sumba	234
Medan	240



Der Norden von Sumatra	244/45
Nias	254
Padang	260
Rund um Banjarmasin	276
Mit dem Flußbus auf dem Mahakam	279
Rund um Samarinda	281
Rund um Pontianak	282
Ujung Pandang	289
Das Toraja-Land	297
Manado und die Minahasa-Halbinsel	300/01
Die Insel Ambon	313
Temate und Tidore	314
Irian Jaya	320
Das Baliem-Tal auf Irian Jaya	323
Das Binnenflugnetz von Garuda	406/07
Das Binnenflugnetz von Merpati	408/09
Routen der PELNI-Schiffe	410/11

