

**visfivis**

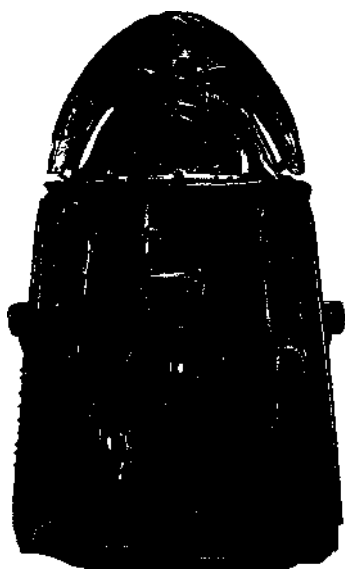
I

D

*Hauptautoren:*

LISA GERARD-SHARP

TIM PERRY



XVERLAG



## EIN DORLING KINDERSLEY BUCH

### WEITERE TEXTE

Una Carlin, Polly Phillimore, Susan Poole, Martin Walters

### FOTOGRAFIE

Joe Comish, Tim Daly, Alan Williams

### ILLUSTRATIONEN

Draughtsman Maps, Maltings Partnership, Robbie Polley

### KARTOGRAFIE

Gary Bowes, Margaret Slowey, Richard Toomey  
(ERA-Maptec, Dublin, Ireland)

### REDAKTION UND GESTALTUNG

Dorling Kindersley Ltd.

© 1995 Dorling Kindersley Limited, London  
Titel der englischen Originalausgabe:  
Eyewitness Travel Guide Ireland  
Zuerst erschienen 1995 in Großbritannien  
bei Dorling Kindersley Ltd.

© der deutschen Ausgabe:

RV Reise- und Verkehrsverlag GmbH, München Stuttgart 1996

Alle Rechte vorbehalten, Reproduktionen, Speicherung in  
Datenverarbeitungsanlagen oder Netzwerken, Wiedergabe auf  
elektronischen, fotomechanischen oder ähnlichen Wegen, Funk  
und Vortrag - auch auszugsweise - nur mit Genehmigung des  
Copyrightinhabers

ÜBERSETZUNG Christian Quatmann, Werner Kügler und Carla  
Meyer für GALA Text, München

REDAKTION Dr. Alex Klubertanz; Armin Sinnwell,  
Prisma Verlag GmbH, München

SATZ UND PRODUKTION GALA Text, München

LITHOGRAPHIE Colourscan, Singapur

DRUCK G. Canale & C, Italien

ISBN 3-89480-913-2

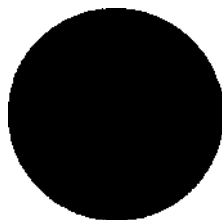
1 2 3 4 5 00 99 98 97 96

Für Hinweise, Verbesserungsvorschläge und Korrekturen  
ist der Verlag dankbar. Bitte richten Sie Ihr Schreiben an:

RV Reise- und Verkehrsverlag  
Neumarkter Straße 18  
81673 München

## INHALT

### BENUTZERHINWEISE 6



Evangelisches Symbol aus dem  
*Book of Keils* (siehe S. 62)

### IRLAND STELLT SICH VOR

IRLAND AUF DER  
KARTE 10

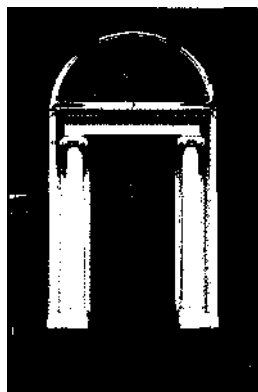
EIN PORTRÄT  
IRLANDS 12

DIE GESCHICHTE DES  
LANDES 28

DAS JAHR IN  
IRLAND 46

### DUBLINS STADTTEILE

DUBLIN  
IM ÜBERBLICK 52



Georgianischer Eingang am Fitzwilliam Square, Dublin (siehe S. 61)

SÜDOST-DUBLIN 54

SÜDWEST-  
DUBLIN 70

NÖRDLICH  
DES LIFFEY 82

ABSTECHER 92

UNTERHALTUNG  
IN DUBLIN 102

STRASSENREGISTER/  
STADTPLAN 105

## IRLANDS REGIONEN



Detail des Chorus Gate auf  
Powerscourt (siehe S. 126f)

IRLAND  
IM ÜBERBLICK 1M

SÜDOST-  
IRLAND 116

CORK UND KERRY 144

DER UNTERE  
SHANNON 172

WESTIRLAND 192

NORDWEST-  
IRLAND 212

DIE MIDLANDS 228

NORDIRLAND 246

Leuchtturm am Spanish Point nahe Mizen Head (siehe S. 159)

## Zu GAST IN IRLAND

ÜBERNACHTEN 280

RESTAURANTS,  
CAFES UND PUBS  
302

EINKAUFEN IN  
IRLAND 322

UNTERHALTUNG IN  
IRLAND 328

## GRUND- INFORMATIONEN

PRAKTISCHE HINWEISE  
338

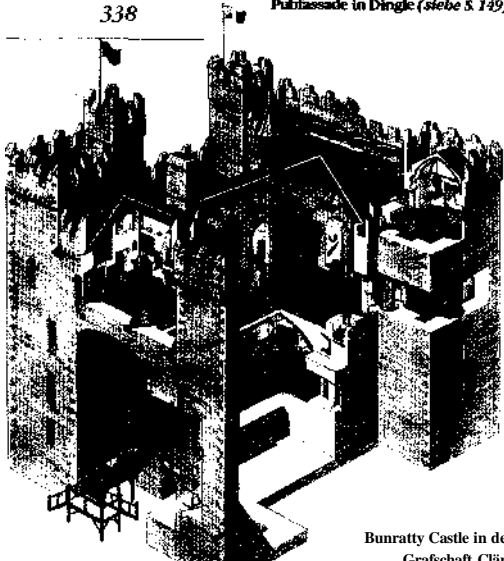
REISEINFORMATIONEN  
350

TEXTREGISTER 362

STRASSENKARTE  
*Hintere  
Umschlaginnenseite*



Pubfassade in Dingle (siehe S. 149)



Bunratty Castle in der  
Grafschaft Cläre  
(siehe S. 184f)