

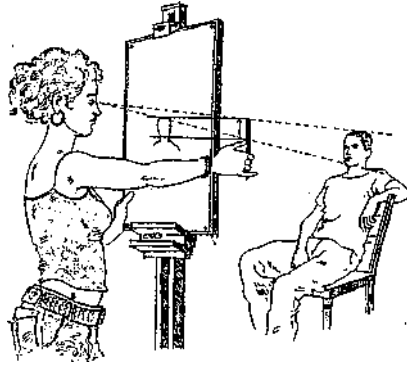
das große buch vom
zeichnen

Das Standardwerk: Grundlagen, Techniken, Motive

Barrington Barber

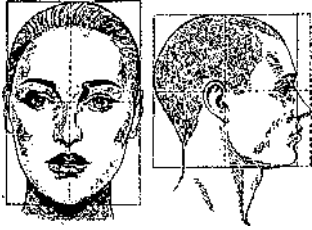
PR.EMIO

141.02.



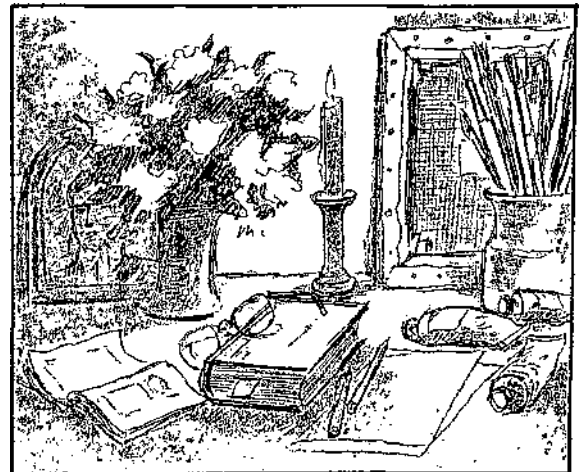
HMMÄ3LT

	EINFÜHRUNG		
10	KAPITEL 1 GRUNDLAGEN		
	ZEICHENPOSITIONEN UND STIFTHALTUNG		
13	SKIZZIEREN		
	AUSMESSEN UND EINRAHMEN		
16	TECHNISCHE HILFSMITTEL		
	MATERIALIEN UND HILFSMITTEL 1: Bleistift, Graphitstifte und Zeichenkohle, Schabekarton, Feder und Tinte		
	MATERIALIEN UND HILFSMITTEL 2: Filzstifte und Marker, Pinsel, Radierer und Anspitzer		
	GRUNDLEGENDE ZEICHENÜBUNGEN		
18	SCHATTIERUNGS- UND TÖNUNGSÜBUNGEN	54	KAPITEL 3 MATERIALITÄT, LICHT UND PERSPEKTIVE
	WEITERE SCHATTIERUNGEN	56	MATERIALITÄT 1: Leder, Glas, Metall, Korbwaren
28	DREIDIMENSIONALE FIGUREN .	58	MATERIALITÄT 2: Tonwaren, Stoff, Papier
	ELLIPSEN UND ZYLINDER	60	NATÜRLICHE MATERIALIEN: Gemüse, Blumen, Haar
32	EINZELNE OBJEKTE ZEICHNEN	62	FELSEN UND BÄUME
34	EINZELOBJEKTE BEKANNTER KÜNSTLER	64	WASSER UND LUFT
36	GRUNDLAGEN DER KOMPOSITION	66	LICHTEFFEKTE
38	FORMELL UND INFORMELL	68	BELEUCHTUNG DES KOPFES
		70	PERSPEKTIVE
40	KAPITEL 2 OBJEKTE UND STILLEBEN ZEICHNEN	71	DER SICHTKEGEL
	EINFACHE OBJEKTE	72	PERSPEKTIVE MIT EINEM FLUCHTPUNKT
42	WENIGER EINFACHE OBJEKTE	73	PERSPEKTIVE MIT ZWEI FLUCHTPUNKTEN
44	EINFACHE OBJEKTE AUSARBEITEN	74	DIE GEBURT DER PERSPEKTIVE IN DER MALEREI
46	EINFACHE OBJEKTE AUSARBEITEN	76	OBJEKTE IN PERSPEKTIVE
48	NEGATIVER RAUM	78	DER KÖRPER IN PERSPEKTIVE
50	WACHSTUM UND STRUKTUR ZEICHNEN: PFLANZEN	80	KAPITEL 4 IN DER NATUR
51	WACHSTUM UND STRUKTUR ZEICHNEN: BÄUME	82	STEINE UND FELSEN
52	HÄNDE AUS DER NÄHE	84	BERGE
53	NACHBARS AUTO	85	MUSCHELN, ZAPFEN UND NÜSSE
		86	VEGETATION
		88	MEHR VEGETATION
		90	BÄUME IN DER LANDSCHAFT 1: Formgebung, Organisation und Dekoration
		92	BÄUME IN DER LANDSCHAFT 2: Farbimpressionen, Muster geben Form
		94	LANDSCHAFTSKOMPOSITION 1: Einrahmen

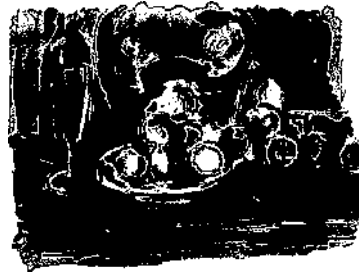


- 96 LANDSCHAFTSKOMPOSITION 2:
 • Dramatische Natur
- 98 SUCHE NACH DEM BLICKWINKEL
- 100 AUFTEILUNG DES BLICKFELDES
- 102 KLEINE TIERE
- 104 GRÖßERE TIERE
- 106 KAPITEL 5
 LEBENSNAH ZEICHNEN -
 DER MENSCH**
- 108 GRUNDLEGENDE PROPORTIONEN
- 110 DAS SKELETT
- 1.12 MUSKELAUFBAU
- 114 DER KOPF IN PROPORTION
- 116 DER SCHÄDEL UND SEINE MUSKELN
- 118 MÄNNLICHE UND WEIBLICHE
 GESICHTSZÜGE
- 119 LEONARDO DA VINCIS MENSCH
- 120 BEISPIELFIGUREN '
- 122 BEISPIELFIGUREN IN PROPORTION
- 124 EFFEKTVOLLES ZEICHNEN
- 126 FORMGEBUNG
- 128' ANDERE FORMEN
- 130 KÖRPER IN BEWEGUNG
- 132 • ANALYSE VON BALANCE UND POSE 1
- 134 ANALYSE VON BALANCE UND POSE 2
- 136 KÖRPERDETAILS - DER TORSO
- 138 KÖRPERDETAILS - HÄNDE UND FÜSSE
- 140 DER KÖRPER IN PERSPEKTIVE
- 142 MEISTERWERKE - DER LIEGENDE AKT
- 144 KLEIDUNG AM KÖRPER: Antike, Mittelalter
 und Renaissance
- 146 KLEIDUNG ALS DEKORATION: der Ferne
 Osten, weitere Dekoration
- 148 MASSGESCHNEIDERTE KLEIDUNG: die
 Kunst des Schneiders
- 150 MODERNE KLEIDUNG
- 152 GESICHTER UND KÖPFE
- 154 KÖPFE, ARME UND BEINE AUS
 UNGEWÖHNLICHEN BLICKWINKELN

- 156 GESICHTSAÜSDRÜCKE 1: Lächeln,
 Überraschung, Wut, Angst, Lachen,
 Zufriedenheit
- 158 GESICHTSAUSDRÜCKE 2: Freude, Miss-
 trauen, Verlangen, Verdacht, Abneigung,
 Hochmut, Verführung, Entrüstung
- 100 KAPITEL 6
 GEOMETRIE IN DER KOMPOSITION**
- 162 GRUNDLAGEN DER GEOMETRIE
- 164 BILDAUFTEILUNG
- 166 AUFTEILUNG DER BILDOBERFLÄCHE
- 168 MANETS METHODE
- 170 SCHMEICHELHAFTE GEOMETRIE
- 172 DREIERGRUPPEN
- 174 KOMPOSITION IM FREIEN
- 176 TIEFE ERZEUGEN
- 178 KAPITEL 7
 LANDSCHAFTSARRANGEMENT**
- 180 VERSCHIEDENE LANDSCHAFTEN
- 182 ORTSWAHL
- 184 SICH UMSCHAUEN
- 186 UMRISSE MARKIEREN
- 188 AUSWAHL DER LANDSCHAFT
- 190-195 LANDSCHAFTSPROJEKT



1196	KAPITEL 8 ARRANGEMENT EINES STILLEBENS
k.98	MÖGLICHE HERANGEHENSWEISEN
1200	DIE STRUKTUR EINES STILLEBENS
\$202	HISTORISCHE KOMPOSITIONEN: TISCHE
£204	HISTORISCHE KOMPOSITIONEN: DEKORATIVE STILLEBEN
«206	HISTORISCHE KOMPOSITIONEN: NACHHALTIG EFFEKTIVOLL
208-213	STILLEBENPROKJEKT
1.214	KAPITEL 9 ARRANGEMENT EINES PORTRÄTS
216	EINRAHMEN DES MODELLS
i 218	SKIZZIEREN DES PORTRÄTS
• 220	EINE ALTERNATIVE METHODE
222	DETAILS DES GESICHTS 1: Augen, Münder, Ohren
& 224	DETAILS DES GESICHTS 2: Nasen, Haarlinien
!/? 226-231	PORTRÄTPROJEKT
232	KAPITEL 10 AUFBAU EINER PERSONENZEICHNUNG
234	HERANGEHENSWEISEN
236	SKIZZIEREN DER GRUNDFORM
238	BEWEGUNG ZEICHNEN: Einfangen einer flüchtigen Geste
240	VEREINFACHUNG DER KÖRPERSPRACHE
242	RICHTIGE KÖRPERSPRACHE 1: Selbst- sicherheit, Zweifel, Zuversicht, Verzweiflung
244	RICHTIGE KÖRPERSPRACHE 2: Zuversicht, Verlegenheit, Überlegenheit/Ärger oder Trotz
246	VON DEN MEISTERN LERNEN
248-253	PERSONENKOMPOSITIONSPROJEKT



254	KAPITEL 11 VON DER VERGANGENHEIT LERNEN
256	KUNST DER ANTIKE
258	KUNST DES MITTELALTERS
260	DIE SICHT DER FRÜHEN RENAISSANCEMALER
262	DIE HÖHEPUNKTE DER RENAISSANCE
264	ENTWICKLUNGEN IN DER SPÄTEN RENAISSANCE .
266	DAS FRÜHE 19. JAHRHUNDERT
268	FRANKREICH IM 19. JAHRHUNDERT
270	DEUTSCHE SAMMLUNGEN DES 19. JAHRHUNDERTS
272	MODERNE EXPERIMENTE
' 274	WINSLOW HOMER UND DIE NEUE WELT 1
276	WINSLOW HOMER UND DIE NEUE WELT 2
278	DIE NEUE WELT IM 20. JAHRHUNDERT
280	ABSTRAKTION 1
282	ABSTRAKTION 2
284	KAPITEL 12 STILE UND EINFLÜSSE
286	PORTRÄTS ALTER MEISTER
288	PORTRÄTS NEUER MEISTER
290	GEMALTE STILLEBEN
292_	GEZEICHNETES STILLEBEN
294	LANDSCHAFT
296	EINFACHE FORMEN UND FARBEN
298	LOCKERE LINIENFÜHRUNG
300	UNTER DIE OBERFLÄCHE SCHAUEN
302	REGISTER