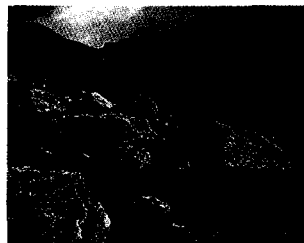


Peter Schille/Hans W. Silvester

Bedrohte Paradiese

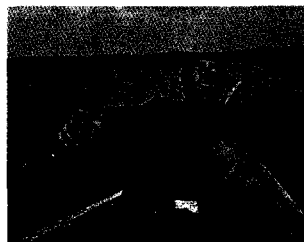
Erkundungen in Europas schönsten Naturreservaten

Nordfriesisches
Wattenmeer
**Der tägliche
Untergang**
Seite 6



Sarek
**... und der
Wolf ist schon tot**
Seite 202

Gran Paradiso
**Blutige Spuren
unter eisigen
Gipfeln**
Seite 60



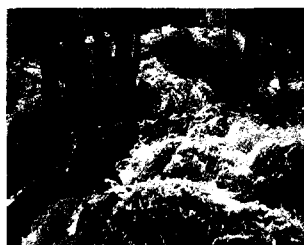
Donau-Delta
**Eine Wurzel
wirkt Wunder**
Seite 232

Puĕta Hortobágy
**Eine
Operette namens
Nationalpark**
Seite 86



Bialowieza
**Die Zuflucht der
Wisente**
Seite 266

Röst-Archipel
**Der stille
Tod der Vögel**
Seite 116



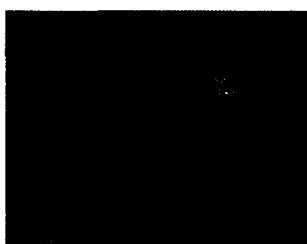
Plitvitzer Seen
**Der Park
der wachsenden
Steine**
Seite 286

Bayerischer Wald
**Ist ein Urwald ein
Sautall?**
Seite 142



Camargue
**Seen und Sümpfe
gegen Technik und
Wachstum**
Seite 310

Coto de Doñana
**Ein Garten
Eden hinter
Dünen**
Seite 174



Einleitung Seite 4
Bildnachweis Seite 346
Stichwort-Verzeichnis
Seite 346