

100 ALPENPÄSS

MIT DEM RENNRA

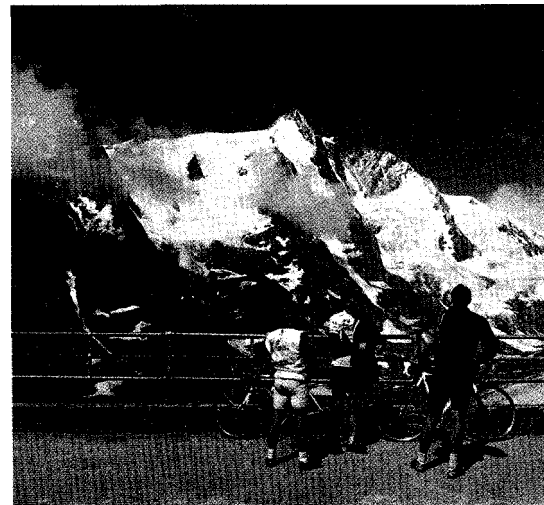
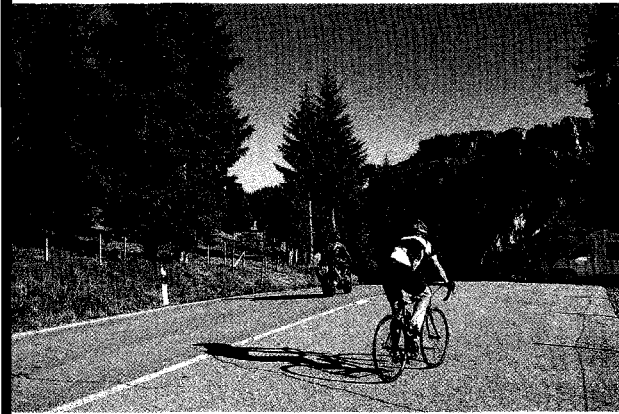
Anfahrt, Weglänge, Schwierigkeit, Detailkarten,
Höhenprofile und Übersichtskarte
Rudolf Geser

INHALT


Vorwort	6	8. Malta-Hochalmstraße (Kärnten)	32
Erläuterungen zu den Kurzangaben	8	9. Großglockner-Hochalpenstraße (Salzburger Land/Kärnten)	34
Ausländische Verkehrszeichen	13	10. Kitzbüheler-Horn-Bergstraße (Nordtirol)	38
		11. Zillertaler-Höhenstraße (Nordtirol)	40
		12. Kühtai-Sattel-Straße (Nordtirol)	42
		13. Ötztal- und Timmelsjoch-Straße (Nordseite; Nordtirol)	44
		14. Söldener Gletscherstraße (Nordtirol)	46
		15. Hahntennjoch-Straße (Nordtirol)	48
		16. Silvretta-Hochalpenstraße (Nordtirol/Vorarlberg)	50
Alpenpässe in Deutschland	14	Alpenpässe in Slowenien	54
1. Roßfeld-Höhenringstraße (Südbayern)	16	17. Predil-Passstraße (Friaul/Slowenien)	56
2. Winklmoos-Bergstraße (Südbayern)	18	18. Vrsic-Passstraße (Slowenien)	58
3. Tatzelwurm- und Sudelfeldsattelstraße (Südbayern)	20		
4. Oberjoch-Passstraße (Südbayern)	22		
5. Riedberg-Passstraße (Südbayern)	24		
Alpenpässe in Österreich	26		
6. Turracher-Höhenstraße (Steiermark)	28		
7. Nockalm-Höhenstraße (Kärnten)	30		

Bild oben: Mit 1420 Meter stellt die Riedbergpasshöhe Deutschlands höchste Passstraße dar.

Bild rechts: Blick auf Großglockner und Pasterzegletscher, vom Parkplatz Freiwandack an der Großglockner Hochalpenstraße. Bild rechte Seite: Der Giapass, hier dessen Nordseite, ist landschaftlich sehr lohnend und zudem verkehrsarm.

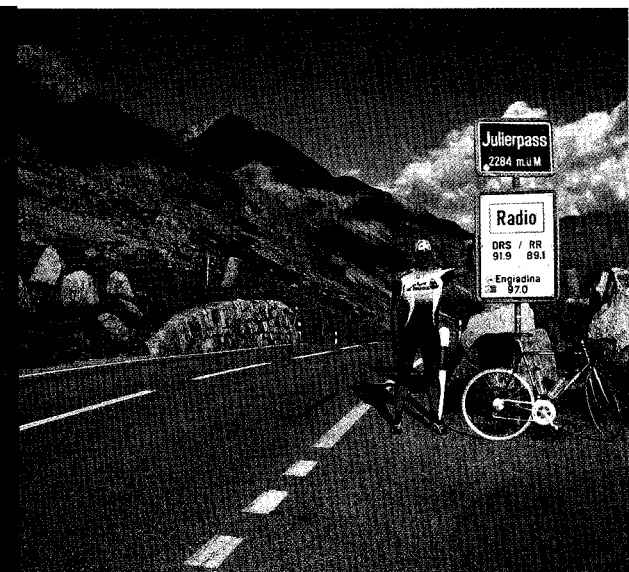


Alpenpässe in Italien	60
19. Staller-Sattel-Straße (Südtirol/Osttirol)	62
20. Drei-Zinnen-Bergstraße (Dolomiten)	66
21. Tre-Croci-Passstraße (Dolomiten)	68
22. Falzärego-Passstraße (Dolomiten)	70
23. Giau-Passstraße (Dolomiten)	74
24. Valparola-Passstraße (Dolomiten)	76
25. Grödner-Joch-Straße (Dolomiten)	78
26. Campolongo-Passstraße (Dolomiten)	80
27. Pordoi-Joch-Straße (Dolomiten)	82
28. Sella-Joch-Straße (Dolomiten)	84
29. Seiser-Alm-Straße (Dolomiten)	86
30. Niger-Passstraße (Dolomiten)	88
31. Karer-Passstraße (Dolomiten)	92
32. Fedäia-Passstraße (Dolomiten)	94
33. San-Pellegrino-Passstraße (Dolomiten)	96
34. Rolle-Passstraße (Dolomiten/Trentino)	98
35. Jaufen-Passstraße (Südtirol)	100
36. Timmelsjoch-Hochalpenstraße (Südseite; Südtirol)	102
37. Penser-Joch-Straße (Südtirol)	104
38. Gampen-Joch-Straße (Südtirol/Trentino)	108

IBfIfHf 	
39. Mendel-Passstraße (Südtirol/Trentino)	110
40. Stilfser-Joch-Straße (Südtirol/Lombardei)	112
41. Gävia-Passstraße (Lombardei)	114
42. Tonale-Passstraße (Trentino)	118
43. Campo-Carlomagno-Passstraße (Trentino)	120
44. Maloja-Passstraße (Graubünden/Lombardei)	122
45. Splügen-Passstraße (Graubünden/Lombardei)	126
46. Gressoney-Hochtalstraße (Piemont)	128
47. Savarenche-Hochtalstraße (Piemont)	130
48. Kleiner-St.-Bernhard-Passstraße (Aosta/Savoyen)	132
49. Montgenevre-Passstraße (Piemont/Dauphine)	134
50. Lombarde-Passstraße (Piemont/Provence)	136

Alpenpässe in Schweiz

51. Umbrail-Passstraße (Graubünden)	142	62. Oberalp-Passstraße (Graubünden/Uri)	
52. Ofen-Passstraße (Graubünden)	144	63. Lukmanier-Passstraße (Graubünden/Tessin)	
53. Flüela-Passstraße (Graubünden)	146	64. St.-Gotthard-Passstraße (Uri/Tessin)	
54. Albula-Passstraße (Graubünden)	148	65. Furka-Passstraße (Uri/Wallis)	
55. Julier-Passstraße (Graubünden)	150	66. Grimsel-Passstraße (Wallis/Bern)	
56. Livigno-, Eira- und Foscagno-Pässestraße (Graubünden/Lombardei)	152	67. Susten-Passstraße (Bern/Uri)	
57. Bernina-Passstraße (Graubünden/Lombardei)	154	68. Engstlenalp-Bergstraße (Bern)	
58. Wildhaus-Höhenstraße (Appenzell-Innerrhoden/St. Gallen)	158	69. Nufenen-Passstraße (Tessin/Wallis)	
59. Schwägalp-Passstraße (St. Gallen/Appenzell-Innerrhoden)	160	70. Große-Scheidegg-Passstraße (Bern)	
60. Klausen-Passstraße (Glarus/Uri)	162	71. Kiental- mit Griesalp-Bergstraße (Bern)	
61. Prugel-Passstraße (Schwyz/Glarus)	166	72. Saanenmöser-Sattel-Straße (Bern)	
		73. Jaun-Passstraße (Bern/Freiburg)	
		74. Simplon-Passstraße (Wallis/Piemont)	
		75. San-Bernardino-Passstraße (Graubünden)	
		76. Mattertal-Straße (Wallis)	
		77. Saastal- mit Mattmark-Straße (Wallis)	204
		78. Anniviers- mit Zinal-Hochtalstraße (Wallis)	206
		79. Großer-St.-Bernhard-Passstraße (Wallis/Aosta)	208



<i>Alpenpässe in Frankreich</i>	210
80. Iseran-Passstraße (Savoyen)	212
81. Mont-Cenis-Passstraße (Savoyen/Piemont)	216
82. Telegraphe-Passstraße (Savoyen)	218
83. Galibier-Passstraße (Savoyen/Dauphine)	220
84. Croix-de-Fer-Passstraße (Savoyen)	224
85. Glandon-Passstraße (Savoyen)	226
86. Madeleine-Passstraße (Savoyen)	228
87. Lautaret-Passstraße (Dauphine)	230
88. Alp-d'Huez-Bergstraße (Dauphine)	232
89. Izoard-Passstraße (Dauphine)	236
90. Sommet-Bucher-Bergstraße (Dauphine)	23B
91. Belvedere-du-Cirque-du-Mont- Viso-Straße (Dauphine)	240
92. Vars-Passstraße (Dauphine/Provence)	242
93. Larche-Passstraße (Provence/Piemont)	244
94. Restefond-/Bonette-Passstraße (Provence)	246
95. Allos-Passstraße (Provence)	248
96. Tenda-Passstraße (Provence/Piemont)	250
97. Turini- und Castillon- Passstraße (Provence)	250



98. Nice-, Braus-, Brouis-Pässestraße (Provence)	252
99. Verdon-Ringschlucht-Straße (Provence)	254
100. Ventoux-Bergstraße (Provence)	258
Passerundtouren in den Alpen	262
Durch die Lechtaler Alpen (Nordtirol, Österreich)	264
Um das Felsreich der Brenta (Trentino, Italien)	268
Die Höllenschlucht und das Tal des Zitterns (Graubünden/Tessin/Uri, Schweiz)	272
Schwere Pässe am Ende der Alpen (Provence/Piemont, Frankreich)	276
Pässeübersicht	282
Register	284
Impressum/Bildnachweis	288

Bild oben: Teilnehmer der Radtouristikfahrt La Marmotte, die über Croix-de-Fer-Pass (Bild), Galibierpass und nach L'Alpe d'Huez führt. Bild linke Seite: Fotostopp am Julierpass in Graubünden (Schweiz).