

Architektur in Österreich **IM 20. UND 21. JAHRHUNDERT**

Herausgegeben vom Architekturzentrum Wien

Gabriele Kaiser
Monika Platzer
Einleitung



Dietmar Steiner
Vorwort



12

14

Timeline



16

Prolog
1850–1918



36

Dynamische Expansion der Metropole Wien, Eingemeindung der Vorstädte, Bau der Ringstraße, Wienflussregulierung, „Elemente der Großstadt“, Wegbereiter der Ersten Wiener Moderne

Rotes Wien
1919–1934



64

Kommunales Wohnbauprogramm, Leben im Gemeindebau, Superblock und Gartenstadt, „Ringstraße des Proletariats“, Städtische Freizeit- und Infrastruktureinrichtungen (Kindergärten, Stadtbäder)

Landschaft
1919–1934



86

„Alpenrepublik“, topografische Entität und touristisch geprägte Fremdwahrnehmung, Konsum und „Verbrauch“ der Landschaft, Hotelbauten, Landhäuser, Hochalpenstraßen

Macht
1934–1945



102

Wirtschaftskrise, Ständestaat, „heimatbewusstes“ Anknüpfen an altösterreichische Traditionen, Austrofaschismus, Politik der Vertreibung und Verfolgung, Nationalsozialismus

Wiederaufbau
1945–1955



124

Rekonstruktion zerstörter Symbolbauten und dringende Wohnraumbeschaffung, „Sofortprogramm“, „Schnellbauprogramm“, „Zukunftsprogramm“, „geschwächte“ Moderne und architektonische Neuansätze

International
1958–1968



148

Wirtschaftswachstum, Fortschrittsglaube, Humanisierung der gebauten Umwelt, Architektur der positivistischen und puristischen Grundhaltung, aufkeimende Kritik am „Bauwirtschaftsfunktionalismus“

System
1958–1968



168

Rationalisierung, industrialisiertes Bauen, Vorfertigung, Konrad Wachsmann, Otto Mauer, Kirche als Bauherr, Z-Sparkasse als Bauherr

Utopie
1958–1973



192

Manifeste, Überwindung und Auflösung des überlieferten Formenkanons, Klubseminare, Pop Art, Rockbands, experimenteller Städtebau, prozesshafte, temporäre und nomadische Lebenskonzepte, Inzidente Architektur

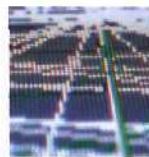
Collage
1973–1990



210

Baukulturelle Impulse in den Regionen, „Grazer Schule“, „Vorarlberger Baukünstler“, Salzburg-Projekt, postmoderne Tendenzen, Dekonstruktivismus, Spektrum der Gleichzeitigkeiten, Neuinterpretation der Architektur der Moderne und „Kleine Architektur“

Gegenwart
1990–heute



242

Spannungsfeld zwischen sozialer Verantwortung, Lifestyle und Dienstleistung, Regionale Szenen mit globalen Anknüpfungspunkten, typologischer Querschnitt (Museumsbau, Kirchenbau, Bildungsbau, Büro und Gewerbe, Infrastruktur, Freizeit und Versorgung)

Wohnen
1850–heute



264

Ringstraßenpalais, Bürgerliches Mietshaus, Arbeitermietskasernen, Bassena-Wohnung, Bürgerliches Interieur, Wege zum Raumplan, Siedlerbewegung, Proletarische Wohnkultur, Werkbund-siedlung, Schnellbauprogramm, Großstrukturen, Innovative Lebenskonzepte, Siedlung, Ressourcenschonendes Bauen

Medien



344

Biografien



356

Imp

