

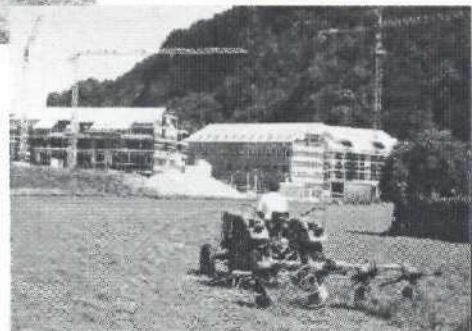
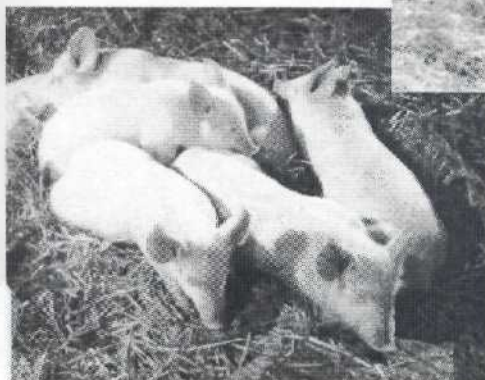
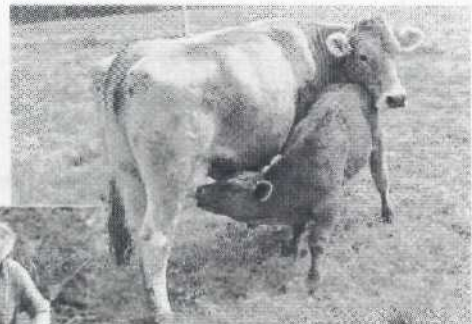


REGIERUNG DES FÜRSTENTUMS LIECHTENSTEIN

Auswertungsbericht 2000

über die Ergebnisse der
Buchhaltungen der Landwirtschaftsbetriebe
im Fürstentum Liechtenstein

April 2002



FL H 2672 A

Tc v 2672 A



Inhaltsverzeichnis

1	Zusammenfassung	8
2	Einleitung	11
3	Methodik	12
	3.1 Grundgesamtheit und Referenzbetriebe	12
	3.2 Betriebstypologie	14
	3.3 Methodik bei der Darstellung der Ergebnisse	17
4	Rahmenbedingungen	19
	4.1 Preisentwicklung.....	19
	4.2 Direktzahlungen.....	19
5	Wirtschaftliche Situation	21
	5.1 Betriebsstrukturen	21
	5.2 Rohertrag und Fremdkosten	23
	5.3 Landwirtschaftliches Einkommen	27
	5.4 Arbeitsverdienst.....	31
	5.5 Mittelfluss, Investitionen und Finanzierung	33
	5.6 Betriebszweigergebnisse.....	37
6	Liechtensteiner Betriebe im internationalen Vergleich	39
	6.1 Vergleich FL mit CH.....	39
	6.2 Vergleich FL mit EU.....	44
7	Begriffe und Definitionen	47
	7.1 Glossar	47
	7.2 Überblick Erfolgsbegriffe.....	52
8	Anhang	53
	8.1 Inhaltsverzeichnis Anhang.....	53
	8.2 Anhangtabellen.....	54