

Ergebnisbericht zur Vorstudie

Hartmann & Sauter



Stauffler & Studach Raumentwicklung

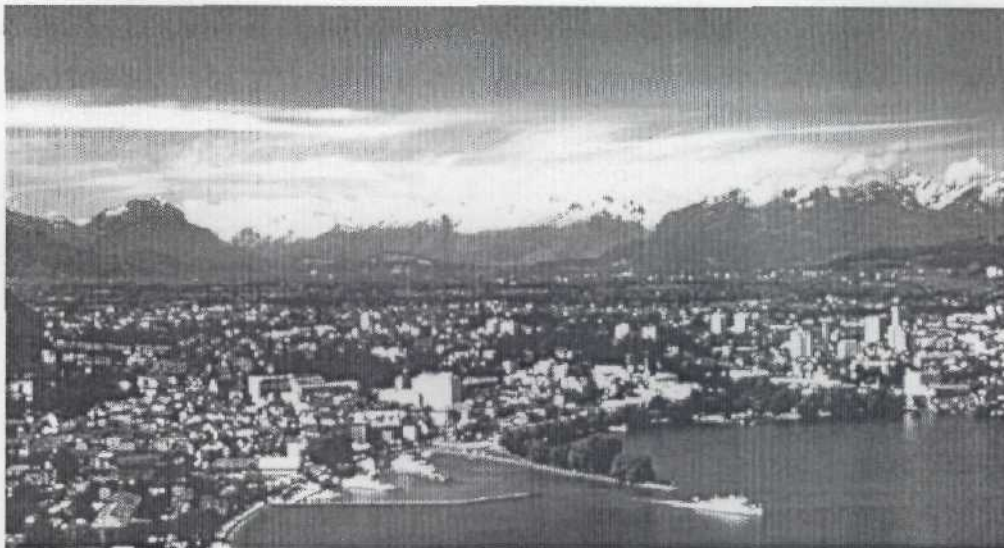


stadtland

Freizeit und Erholung im Alpenrheintal

ein Projekt zur Förderung der grenzüberschreitenden Zusammenarbeit in der Raumentwicklung im Alpenrheintal (A, CH, FL)

Chur, Hohenems, Schaan, Mai 2002



Projektteam

Hartmann & Sauter, Chur:	Joseph Sauter
RENAT AG, Schaan und Buchs:	Heiner Schlegel
stadtland Hohenems und Wien:	Sibylla Zech und Friederike Helfer
Stauffler & Studach AG, Chur:	Beat Aliesch
Kontakt:	

Joseph Sauter, Hartmann & Sauter, Quaderstr. 7, CH-7002 Chur
+41 081 253 73 13, Hartmann_Sauter@spin.ch



Inhaltsverzeichnis

1. Projektidee.....	3
2. Ergebnisse der Umfrage	5
Die InterviewpartnerInnen (Sample)	5
Die Auswertung der Interviews.....	6
Die mentalen Landkarten zum Alpenrheintal	11
3. Ergebnisse der Diskussions-Veranstaltung	14
4. Zusammenfassung.....	15