

Die neue

# Modellbahn- Werkstatt

Tipps und Tricks für Einsteiger und Profis



SCONTO



## *Ideen planen und umsetzen*

16

Welcher Maßstab ist sinnvoll?	19
Im „Hunsrück“	23
Die Holzhauer Bahnanlagen	27
Bergheim	29
Wesenstein	33
Tuchberg – Weinstein	35
Bahnhof Haßleben	37
Kiel Süd – Schönberg	41
Eibenroda	45
Finowfurt	49
Mit der S-Bahn nach Bergwiesen	53
Winter auf der Modellanlage	55
Bw Eberswalde	57
„Auf der Schwäbsche Eisenbahn“	61
Bahnhöfe	65
Bahnhöfe ohne Weichen	69
Endbahnhöfe	71
Abzweig-Bahnhöfe	75
Schweizer Idylle	79
Industriebahn	83
Selketal anno 1933	85



## *Landschaften formen und gestalten*

88

Gelände aus Karton	91
Drehbarer Abstellbahnhof	95
Grasbewuchs	97
Niedrige Laubgewächse	101
„Oh Tannenbaum“	103
Feine Fichten	107
Das Laub der Bäume	111
Winterliche Nadelbäume	113
Tunnel für einen Bach	115
Lichtzauber	119
Kleiner Anglersteg	123
Strömungsbild	125
„Laufbahn“ für Eisenbahner	129
Auf Sand gebaut	131
Ein kleines Stück Natur	133
Baumstammbrücke	135
Über sieben Brücken...	137



## *Gleise verlegen und pflegen*

142

Wärme gegen Frost	145
Schotterbau	149
Neubaustrecke	153
Gleisbau im Modell	155
Geflickte Trasse	157
Breite Spur	159
Überspannt	161
Schienenfüßchen	165
Fahrdraht, „spannung“	169

Mast mit langem Ausleger	171
Bahndamm aus Styrodur	173
Fahren ohne Mucken	175
Auffällig unauffällig	177
Landstraße kreuzt Nebenbahn	179
Moderne Oberleitung	181
Straßenbahntrasse	185
Langsamfahrsignale	189
Aus neu mach' alt	191
Blechkanäle für Seilzüge	193
Gleichstromtankstelle	197

### *Gebäude, Zubehör und Atmosphäre* 200

Umladehalle	203
Modelle aus Holz	207
Bekohlung im Groß-Bw	211
Kleine Bauten in Schnee und Eis	215
Wandverkleidung mit Teerpappe	217
Autos mit Überlänge	219
Güterumschlag auf dem Lande	223
Fachwerkscheune	227
Geschlossene Scheune	231
Modellbahn-Mikado	235
Berlin Anhalter Bahnhof	237
Berliner Luft	241
Potemkinsche Dörfer	245
Betonplatten-Zufahrt	249
Wartehäuschen für einen Haltepunkt	253
Maschendrahtzaun	255
Stützmauern	259



### *Lokomotiven und Wagen* 264

Fahrwerkmontage	267
Ungleiche Zwillinge	271
Bewegliche Schrottkiste	273
Wagenbausätze	275
1000 Volt aus der Steckdose	279
Dachsanierung	281
Betriebsspuren	285
Perfekte Betriebsspuren	289
Alte Loks mit neuem Schwung	293
Rollos für den Führerstand	295
Verlorener Tender	297
Nieten aus Angelschnur	299
Mit echter Kohle im Tender	301
Pufferringe	305
Vorbildliche Anschriften	307

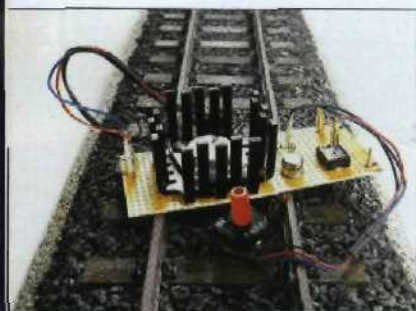




## *Eisenbahnbetrieb im Modell*

310

Kleine Bekohlungsanlage	313
Planmäßige Abfahrt um...	317
Alte Modelle mit Kurzkupplungen	321
Vom Erz zum Stahl	323
Strohballen auf Flachwagen	327
Regenschutz für den Schornstein	331
Stählerne Schwergewichte	333
Wechselplatten	335
Abdeckplane	337
Ladegut aus Knetmasse	339
Sand für die Eisenbahn	341
Container und Tragwagen	343
Heimat für Schwarz und Rot	347
Hemmschuhbank	351
Kilometertafeln aus Blech	353
Botschafter aus Blech	357



## *Lichter und Elektronik*

362

Transformatoren	365
Elektronischer Fahrregler	369
Stellpult	373
Gleise unter Glas	375
Motorische Weichenantriebe	379
Weichenantriebe mit Spulen	383
„Spürhund“ für Schwachstrom	387
Weichenimpulssteuerung	389
Digital-Licht im Zug	391
Glühwürmchen	395



## *Tipps für die eigene Werkstatt*

398

Maß halten	401
Wegweiser für Bohrer	403
Schiebewerte	405
Befreiungsaktion	407
Spiralbohrer	409
Scharfe Zähne	413
Kunststoffe im Vergleich	415
Metalle und Kunststoffe kleben	419
Mit Sand gestrahlt	423