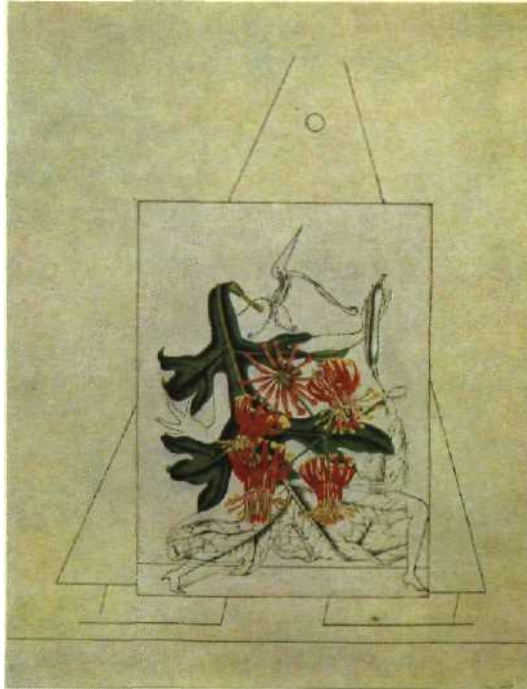


# Surrealismus



SKIRA

# INHALTSVERZEICHNIS

EREIGNISSE UND BEGEGNUNGEN. . . . .	5
DIE GOLDSUCHER. . . . .	.11
DER STERN DES HIRTEN. . . . .	21
VOR DEM SURREALISMUS. . . . .	25
DIE ERNEUERUNG. . . . .	55
DIE ZEIT DES „MINOTAURE“. . . . .	.89
DIE DARSTELLUNG DES WUNDERBAREN. . . . .	.109
DER NEUE RAUM. . . . .	.117
EPILOG . . . . .	.131
BIBLIOGRAPHIE . . . . .	.131
NAMEN- UND ORTSVERZEICHNIS. . . . .	.139
VERZEICHNIS DER ABBILDUNGEN. . . . .	.147

## VERZEICHNIS DER ABBILDUNGEN

ARP, Hans (1887) - Frau - 1916 - ausgeschnittenes Holz - (40,5 x 26,5). Bern, Sammlung Hermann Rupf. . . . .	48
Platte mit Eiern - 1922 - ausgeschnittenes Holz - (100x75). Lüttich, Sammlung F. Graindorge. . . . .	49
BALTHUS (1908) - Die Straße - 1933 - (192,6x238,5). New York, Sammlung James Thrall Soby. . . . .	108
BELLMER, Hans (1902) - Tour menthe poivree ä la louange des petites filles goulues - 1956 - (30x25). Paris, Sammlung Henri Parisot . . . . .	100
Die „Puppe“. . . . .	103
BRAUNER, Victor (1903) - Verfügbare Mythen - 1945 - (60x80). Paris, Sammlung Yvonne Zervos. . . . .	105
CHIRICO, Giorgio de (1888) - Turin im Frühling - 1914 - (125 x 100). Hyeres, Sammlung Vicomtesse Marie-Laure de Noailles . . . . .	28
Melancholie und Geheimnis einer Straße - 1914 - (86x72). New Canaan, Conn., Sammlung Mi und Mrs Stanley R. Resor . . . . .	29
Der Krieg - 1916 - (34,5x25). Longpont-suf-Orge, Sammlung William N. Copley. . . . .	31
DALI, Salvador (1904) - Sechs Erscheinungen Lenins auf einem Flügel - 1931 - (114X 146). Paris, Musee National d'Art moderne . . . . .	90
La naissance des desirs liquides - 1932 - (97x113). Venedig, Sammlung Peggy Guggenheim . . . . .	91
Agnostisches Symbol - 1932 - (54,1 x 65,5). Philadelphia, Museum of Art, Sammlung Louise und Walter Arensberg. . . . .	92
DELVAUX, Paul (1897) - Morgendämmerung - 1937 - (122x152). Venedig, Sammlung Peggy Guggenheim. . . . .	110
DOM3NGUEZ, Oscar (1906-1957) - Der Clown - 3956 - (81x60). Paris, Sammlung R.A. Augustinci. . . . .	99
DUCHAMP, Marcel (1887) - Das große Glas - 1915-1936 - (291,8x 162,2). Philadelphia, Museum of Art, Sammlung Louise und Walter Arensberg . . . . .	14
Die Braut - 1912 - (89,7x55,3). Philadelphia, Museum of Art, Sammlung Louise und Walter Arensberg. . . . .	35
Neun typisch männliche Formen - 1914 - (75x120). Im Besitz des Künstlers. . . . .	37
Rfseaux de stoppages-etalon - 1914 - (i47,2X 196,5). New York, Sammlung Mrs Pierre Matisse. . . . .	38

ERNST, Max (1891) - Loplop presente - 1929-1930 - (62,2x48,3). Chicago, Sammlung Mr und Mrs E.A. Bergman . . . . .	3
Les hommes a'en sauront rien - 1923 - (80,5x64). London, Täte Gallery . . . . .	54
Nächtliche Vision der Porte Saint-Denis - 1927 - (65x81). Brüssel, Sammlung Marcel Mabüle . . . . .	60
Die ganze Stadt - 1937 - (93x145). Paris, Privatbesitz . . . . .	63
Männerkopf, beunruhigt durch den Flug einer nichteuklidischen Fliege - 3947 - (79x63). Zürich, Privatbesitz . . . . .	128
Ein wenig Ruhe - 1939 - (200x325). Im Besitz des Künstlers	131
FINI, Leonor (1908) - Die Hüterin der Sphinx - 1941 - (47x39). Venedig, Sammlung Peggy Guggenheim . . . . .	111
GIACOMETTI, Alberto (1901) - Objet invisible - 1934 - (Höhe: 153 cm). Paris, Sammlung Vicomtesse Mane-Laure de Noailles	84
Palast, um 4 Uhr morgens - 1932-1933 -(Höhe: 63,5 cm; Länge: 71,8 cm; Breite: 40 cm). New York, Museum of Modern Art	85
Erdrosselte Frau - 1931 -(Höhe: 22 cm; Länge: 82 cm). Venedig, Sammlung Peggy Guggenheim . . . . .	86
GORKY, Arshile (3905-1948) - Die Verlobten 11- 3947 -(128,6x96,6). New York, Whitney Museum of American Art . . . . .	122
Agonie - 3947 - (101,6x128,3). New York, Museum of Modern Art, A. Conger Goodyear Fund . . . . .	323
HEROLD, Jacques (1910) - Entre moi et moi - 3952 - (27,1x21,1). Paris, Sammlung Claude Duthuit . . . . .	319
KLEE, Paul (1879-1940) - Das Vokaltuch der Kammersängerin Rosa Silber - 3922 -(53,5 X43,6). New York, Museum of Modern Art, Mr and Mrs Stanley R. Resor Fund . . . . .	52
LABISSE, Felix (1905) - Das verlorene Mädchen - 3943 - (92x73). Cavaire, Sammlung Dr. A. Boutin . . . . .	113
LAM, Wifredo (1902) - Astrale Harfe - 1944 - (210x190). Brüssel, Sammlung Urvater . . . . .	136
MAGRITTE, Rene (1898)-Im Lande der Nacht- 1928 -(138x305). Longpont-sur-Orge, Sammlung William N. Copley . . . . .	79
Drohende Zeit - 1928 - (54x73). London, Sammlung Roland Penrose . . . . .	80
Die Stufenleiter des Feuers - 1933 - (64x81). London, Sammlung Stanley Lief . . . . .	81
La condition humaine 13 - 1935 - (300x73). Brüssel, Sammlung Mme E. Happe-Lorge . . . . .	82

MASSON, Andre (3896) - Die Dorfbewohner - 1927 - (83x65). Paris, Privatbesitz . . . . .	58
Die Konstellationen - 3925 - (100x65). Paris, Sammlung Simone Collinet, Galerie Furstenberg . . . . .	67
Lahire - 1927 - (46x21,5). Paris, Privatbesitz . . . . .	68
Sommerliches Vergnügen - 1934 - (92x73). Paris, Privatbesitz . . . . .	69
Irokessische Landschaft - 1943 - (81x300). Paris, Sammlung Simone Collinet . . . . .	127
MATTA (193 2) - Le vertige d'Eros - 3944 - (195,6 x 251,5). New York, Museum of Modern Art, anonyme Stiftung . . . . .	120
The apple we know - um 1942 - (95 x 328). Longpont-sur-Orge, Sammlung William N. Copley. . . . .	126
MIRO, Joan (1893) - Meine Blondine lächelt - 3926 - (88x115). Paris, Sammlung Simone Collinet . . . . .	57
Tisch mit Schnurrbart (Gegenstand) - 1927 - (314x73). Long- pont-sur-Orge, Sammlung William N. Copley. . . . .	73
Frau mit Zeitung - 3925 - (92x73). Neuilly-sur-Seine, Sammlung M. und Mme R. Queneau . . . . .	72
Akt - 3926 - (104x87,7). Philadelphia, Museum of Art, Samm- lung Louise und Walter Arensberg . . . . .	73
Der schöne Vogel entziffert dem Liebespaar das Unbekannte - 3943 - (46 x 38). New York, Museum of Modern Art, Vermäch- tnis L.P. Bliss . . . . .	125
PAALEN, Wolfgang (1907-1959) - Der Landeplatz - 1937 - (65 x 50). Paris, Sammlung Mme Geo Dupin . . . . .	96
PENROSE, Roland (3900) - Porträt von Valentine - 3937 - (60x45). Im Besitz des Künstlers . . . . .	98
PICABIA, Francis (2879-1953) - Udnie - 3913 - (300x300). Paris, Musee National d'Art moderne . . . . .	43
Flirt - 1920-(92x75). Paris, Sammlung Simone Collinet, Galerie Furstenberg . . . . .	42
PICASSO, Pablo (T881) - Zwei Zeichnungen für die Reihe „Eine Anatomie“ - 1933. . . . .	50
Umschlag der Nr. 3 der Zeitschrift „Minotaure“ - 3933 . . . . .	94
RAY, Man (1890) - Promenade - 1915 - (28x21). Im Besitz des Künstlers. . . . .	45
Al'heure de l'observatoire-les amoureux - 3932-3934- (300x 250). Longpont-sur-Orge, Sammlung William N. Copley. . . . .	it2

TANGUY, Yves (1900-3955) - Der Sturm - 1926 - (82x65,5). Philadelphia, Museum of Art, Sammlung Louise und Walter Arensberg . . . . .	59
Die unnötigen Lichter werden ausgelöscht - 1927 - (92,1x65,4). New York, Museum of Modern Art . . . . .	75
Ohne Titel - 1927 - (115x83). Hyeres, Sammlung Vicomtesse Marie-Laute de Noailles . . . . .	76
Die Vermehrung der Bögen - 3954 - (30i,6x 152,4). New York, Museum of Modern Art, Mrs Simon Guggenheim Fund . . . . .	77
TANNING, Dorothea (3 910) - Interieurszene, von plötzlicher Freude begleitet - 1952 - (63x91). Longpont-sur-Orge, Sammlung William N. Copley. . . . .	334
TOYEN (1902) - Im Château Lacoste - 1946 - (100x165). Neuilly- sur-Seine, Sammlung Manou Poudroux. . . . .	304
Ergebnisse des Spieles „cadavre exquis“ ; beteiligt sind Victor Brauner, André Breton, Jacques Herold und Yves Tanguy - 3935	106