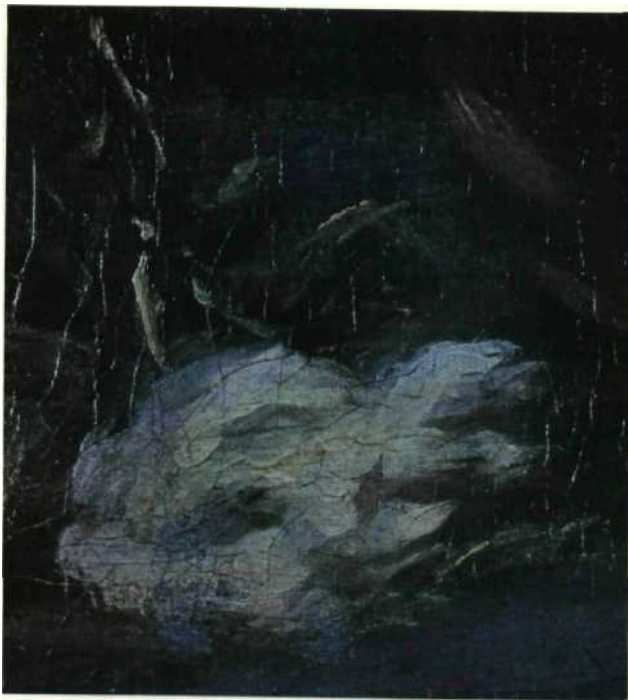


VELAZQUEZ



INHALTSVERZEICHNIS

UMRISS DES MENSCHEN.	5
ZUNÄCHST DAS LEBEN.	29
DER MALER DES KÖNIGS.	45
DIE GLORREICHEN TAGE IM BUEN RETIRO	55
GROSSE UND ELEND DES MENSCHEN.	69
DIE PARADOXE WIRKLICHKEIT.	89
SUMMARISCHE BIBLIOGRAPHIE	117
NAMEN- UND ORTSREGISTER.	121
VERZEICHNIS DER ABBILDUNGDN.	127

VERZEICHNIS DER ABBILDUNGEN

Die Infanün Margarita, Detail - gegen 1653. Wien, Kunsthistorisches Museum	3
Die Hoffräulein (Las Meninas), Detail: Selbstbildnis Velazquez' - 1656. Madrid, Prado.	6
Der Kardinal Borja - um 1643 - Kohlezeichnung -(19x12). Madrid, Akademie San Fernando.	12
Ansicht von Granada - 1648 - Sepiazeichnung - (18 x30). Madrid, Nationalbibliothek.	15
Die alte Köchin - 1617-1622 - (99x117). Edinburgh, National Gallery.	31
Der Wasserträger von Sevilla - 1618-1620 - (105x80). London, Apsley Housc, Wellington Museum.	33
Die alte Köchin, Detail - 1617-1622. Edinburgh, National Gallery	36
Der Wasserträger von Sevilla, Detail- 1618-1620. London, Apsley House, Wellington Museum.	37
Christus im Hause der Martha, Detail - 1617-3619. London, National Gallery.	39
Die hl. Jungfrau mit dem hl. Ildefonso, Detail - 1623. Sevilla, Erzbischöflicher Palast.	41
Die hl. Jungfrau mit dem hl. Ildefonso - 1623 - (165x115). Sevilla, Erz bischöflicher Palast	42
Der Dichter Luis de Góngora y Argote - 1622 - (51 x41). Boston, Museum of Fine Arts.	46
Der Infant Don Carlos - 1625-1627 - (209x125). Madrid, Prado	49
Der blutige Rock Josephs, Detail - 1630. El Escorial, Kapitelsaal	51
Die Trinker oder Der Triumph des Bacchus - gegen 1628 - (165 x 225). Madrid, Prado.	52
Der blutige Rock Josephs - 1630 - (218x287). El Escorial, Kapitelsaal.	53
Reiterbildnis Philipps IV., Detail - gegen 1636. Madrid, Prado	57
Die Übergabe von Breda (Las Lanzas) - vor 1635 - (307x367). Madrid, Prado.	58
Die Übergabe von Breda (Las Lanzas), Detail - vor 1635. Madrid, Prado.	60
Die Übergabe von Breda (Las Lanzas), Detail - vor 1635. Madrid, Prado.	61
Reiterbildnis des Don Gaspar de Guzman, Graf von Olivarcs, Detail - gegen 1638. Madrid, Prado.	63

Reiterbildnis des Infanten Don. Baltasar Carlos - gegen 1634 - (209x173). Madrid, Prado	65
Der Kardinalinfant Don Fernando als Jäger - 1632-1636 - (191x107). Madrid, Prado.	66
Philipp IV. (Bildnis von Fraga) - 1644 - (133 x 101,5). New York, Sammlung Frick	68
Der Hofnarr Calabacūlas (Der Idiot von Coria) - vor 1639 - (106x83). Madrid, Prado.	71
Francisco Lezcano (Das Kind von Vallecas) - gegen 1644 - (107x83). Madrid, Prado.	72
Der Hofzwerg DonDiego de Acedo„El Primo" - 1644-(107x82). Madrid, Prado.	73
Der Hofzwerg Don Sebastian de Mona - 1643-1644 - (106x81), Madrid, Prado.	74
Prinz Baltasar Carlos - gegen 1640 - (128x99). Wien, Kunsthistorisches Museum.	79
Blick in den Garten der Villa Medici in Rom (am Mittag) - 1650-1651 - (44x38). Madrid, Prado.	80
Blick in den Garten der Villa Medici in Rom (am Nachmittag) - 1650-1651 - (48x42). Madrid, Prado.	81
Papst Innozenz X. - 1650 - (140x120). Rom, Galleria Doria-Pamphili.	82
Papst Innozenz X., Detail - 1650. Rom, Galleria Doria-Pamphili	84
Papst Innozenz X., Detail - 1650. Rom, Galleria Doria-Pamphili	85
Die Dame mit dem Fächer - 1644-1648 - (93x68). London, Sammlung Richard Wallace.	87
Venus und Cupido - 1648-1651 - (122x177). London, National Gallery.	91
Die Infantin Maria Teresa - 1653 - (1 ² 7 ^x 9 ⁸)- Wien, Kunsthistorisches Museum	92
Die Infantin Margarita - gegen 1656 - (104x88). Wien, Kunsthistorisches Museum.	94
Die Infantin Margarita in blauem Kleid - gegen 1659 - (127 x 107). Wien, Kunsthistorisches Museum	95
Der Infant Felipe Prosper - 1659 " (128x99). Wien, Kunsthistorisches Museum.	97
Der Infant Felipe Prosper, Detail - 1659. Wien, Kunsthistorisches Museum.	98
Die Infantin Margarita in blauem Kleid, Detail - gegen 1659. Wien, Kunsthistorisches Museum.	100

Die Infantin Margarita in blauem Kleid, Detail - gegen 1659. Wien, Kunsthistorisches Museum.101
Die Infantin Maria Teresa, Detail - 1653. Wien, Kunsthistorisches Museum.101a
Die Infantin Maria Teresa, Detail - 1653. Wien, Kunsthistorisches Museum.	ioib
Philipp IV. - 1655-1659 - (69x56). Madrid, Prado.103
Die Spinnerinnen (Las Hilanderas) - 1657-1660 - (220x289). Madrid, Prado.104
Die Spinnerinnen (Las Hilanderas), Detail - 1657-1660. Madrid, Prado.105
Die Spinnerinnen (Las Hilanderas), Detail - 1657-1660. Madrid, Prado.106
Die Spinnerinnen (Las Hilanderas), Detail - 1657-1660. Madrid, Prado.107
Die Hoffräulein (Las Meninas) - 1656 - (318 X276). Madrid, Prado	109
Die Hoffräulein (Las Meninas), Detail - 1656. Madrid, Prado	TIO
Die Hoffräulein (Las Meninas), Detail - 1656. Madrid, Prado	in
Die Hoffräulein (Las Meninas), Detail - 1656. Madrid, Prado	113