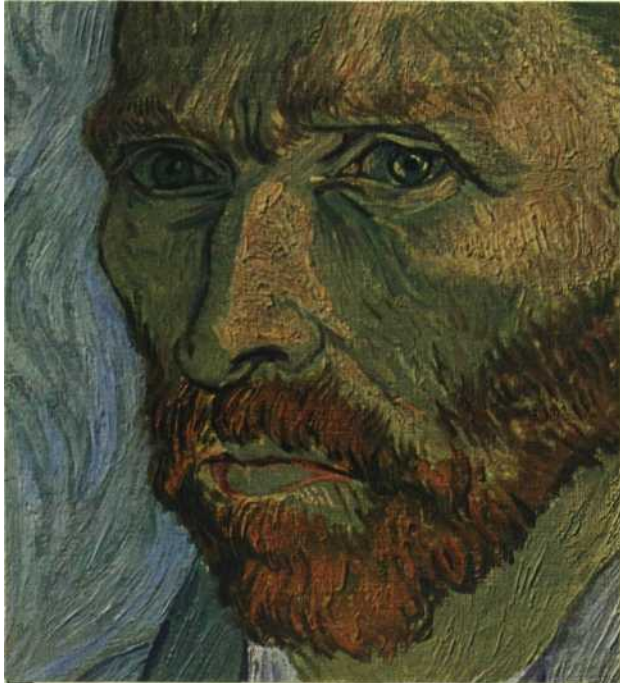


VAN GOGH



INHALTSVERZEICHNIS

BIOGRAPHISCH-CHRONOLOGISCHE ÜBERSICHT 5

ERSTER TEIL

VAN GOGHS WELT. 13

DER HOLLÄNDER VINCENT. 15

MENSCHLICH, ALLZUMENSCHLICH. 17

- Rembrandt - Bildnis Margarethe Trip, Ausschnitt 20*
- Kopf einer alten Bäuerin 21*
- Frans Hals - Die „Regentinnen“ des Altmännerhauses in Haarlem, Ausschnitt 22*
- Die Kartoffeleesser, Ausschnitt 23*
- J. F. Millet - Der Sämann 24*
- Die Kartoffeleesser 25*

DAS INNERE LICHT. 27

- Die Kartoffeleesser, Ausschnitt 29*
- Nachtcafé in Arles, Ausschnitt 30*
- Sternennacht, Ausschnitte 31, 32*

LYRISMUS DER FARBE. 33

ZWEITER TEIL

DIE ENTWICKLUNGSSTUFEN. 35

DER MALER DER BAUERN. 36

- Bäuerin beim Aufwischen 37*
- Am Webstuhl 38*
- Stilleben 39*

PARIS UND DIE ANFANGE IN ARLES.	41
<i>Straße in Montmartre</i>	44
<i>Le Pont d'Asnieres</i>	45
<i>Le P'ere Tanguy</i>	47
<i>Stilleben mit Büchern</i>	48
<i>Bildnis des Künstlers</i>	49
<i>La Mousme</i>	52
<i>Blühender Obstgarten</i>	53
<i>Die Brücke von l'Anglois in Arles</i>	55
DIE GROSSE SYMBOLISCHE PERIODE.	57
<i>Sonnenblumen</i>	56
AUF DEM WEGE ZUR VOLLENDUNG	58
<i>Nachtcafé</i>	60
<i>Bildnis des belgischen Malers Boch</i>	61
VON SYMBOL ZUM RAUM.	62
<i>Nachtcafé in Arles</i>	63
<i>Gauguins Stuhl</i>	64
<i>Selbstbildnis mit abgeschnittenem Ohr</i>	65
<i>Van Goghs Schlafzimmer in Arles</i>	66
<i>Das Spital von Arles</i>	67
<i>Bildnis des Oberaufsehers des Spitals von Saint-Paul</i>	68
<i>Olivenhain</i>	69
<i>Hütten (Erinnerung an den Norden)</i>	70
<i>Der Garbenbinder (nach Millet)</i>	71
DAS ENDE.	72
<i>Häuser in Auvers</i>	73
VAN GOGHS EINFLUSS.	74
<i>Maurice Vlaminck - Landhaus</i>	75
<i>Stilleben mit Makrelen</i>	76
<i>Chaim Soutine - Heringe</i>	77
<i>Pablo Picasso - Weinende Frau</i>	78

DRITTER TEIL

VAN GOGHS LEBEN.	81
JUGEND.	83
NUENEN.	89
<i>Fischer am Strand</i> 88	
<i>Wintertag</i> 89	
PARIS.	93
<i>Pariser Restaurant</i> 95	
ARLES.	96
<i>Das Restaurant Carrel in Arles</i> 97	
<i>Das Wohnhaus von Vincent van Gogh in Arles</i> 98	
<i>Die Arlesierin (Madame Ginoux)</i> 99	
<i>Der Briefträger Roulin</i> 100	
<i>Die Postkutschen von Tarascon</i> 101	
<i>Selbstbildnis</i> 102	
<i>Blick auf Arles</i> 105	
SAINT-RÉMY	106
<i>Der Garten des Spitals von Arles</i> 107	
<i>Selbstbildnis</i> 109	
<i>Gelbes Kornfeld</i> 110	
<i>Weißer Rosen</i> 111	
AUVERS.	112
<i>Die Kirche von Auvers</i> 113	
<i>Bildnis des Doktors Gachet</i> 114	
<i>Les Vessenots (Auvers)</i> 115	
BIBLIOGRAPHISCHE ÜBERSICHT, REGISTER	117