

Jürgen Wolf

Adobe Photoshop Elements 8

Das umfassende Handbuch

Auf einen Blick

Teil I Der Editor	33
Teil II Der Organizer (Windows)	141
Teil III Adobe Bridge CS4 (Mac)	201
Teil IV Bildkorrektur	223
Teil V Farbe, Farbveränderungen und Schwarzweiß	283
Teil VI Schärfen und Weichzeichnen	351
Teil VII Freistellen und Ausrichten	381
Teil VIII Auswählen	437
Teil IX Ebenen	471
Teil X RAW und (H)DRI	531
Teil XI Reparieren und Retuschieren	577
Teil XII Typografie	627
Teil XIII Präsentieren und Weitergeben	663
Teil XIV Filter und Plug-ins	727
Teil XV Anhang	769

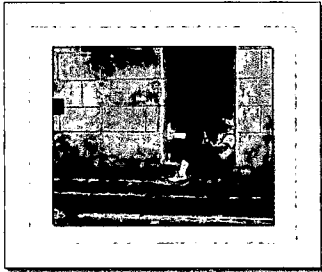


Inhalt

Vorwort	25
---------------	----

Teil I: Der Editor

1 Die Arbeitsoberfläche des Editors	35
1.1 Die Oberfläche im Schnellüberblick	36
1.2 Die Menüleiste	37
1.3 Die Werkzeugpalette im Überblick	40
1.4 Die einzelnen Werkzeuge und ihre Funktion	42
1.4.1 Mess- und Navigationswerkzeuge	42
1.4.2 Auswahlwerkzeuge	43
1.4.3 Textwerkzeuge	43
1.4.4 Freistellungswerkzeuge	44
1.4.5 Retuschierwerkzeuge	44
1.4.6 Mal- und Zeichenwerkzeuge	45
1.4.7 Formwerkzeuge	46
1.4.8 Vordergrund- und Hintergrundfarbe	46
1.5 Die Optionsleiste	49
1.6 Die Bedienfelder	49
1.7 Aufgabenbedienfelder	58
1.7.1 Aufgabenbedienfeld zum Bearbeiten (»Voll«)	58
1.7.2 Aufgabenbedienfeld »Erstellen«	59
1.7.3 Aufgabenbedienfeld »Weitergabe«	59
1.8 Die Titelleiste	59
1.9 Die Statusleiste	60
1.10 Der Projektbereich	61
1.11 Werte eingeben	62
1.11.1 Buttons (Schaltflächen)	63
1.11.2 Dropdown-Listen	63
1.11.3 Schieberegler	63
1.11.4 Doppelpfeil	63
1.11.5 Texteingabefeld	63
1.11.6 Checkboxes	64
1.12 Helligkeit der Benutzeroberfläche	64
2 Bilder öffnen und speichern	65
2.1 Bilddateien im Editor öffnen	65
2.2 Bildschirmfoto erstellen	67



2.3	Neues Bild anlegen	68
2.4	Dateien speichern	69
2.4.1	Der Speichern-Dialog	69
2.4.2	Speichern bestimmter Datenformate	71
2.4.3	Wichtige Hinweise zum Speichern	71
3	Exaktes Arbeiten auf der Arbeitsoberfläche	73
3.1	Abbildungsgröße und Bildausschnitt	73
3.2	Zoom – die Bildansicht verändern	74
3.2.1	Das Zoom-Werkzeug	74
3.3	Das Hand-Werkzeug	76
3.4	Das Navigator-Bedienfeld	78
3.5	Das Dokumentfenster	80
3.6	Bilder vergleichen	85
3.7	Informationen zum Bild – das Informationen- Bedienfeld	86
3.8	Hilfsmittel zum Ausrichten und Messen	88
3.8.1	Lineal	88
3.8.2	Winkel und Strecken ermitteln	90
3.8.3	Raster verwenden und einstellen	91
3.8.4	Exaktes Ausrichten mit Hilfslinien	92
4	Arbeitsschritte rückgängig machen	95
4.1	Rückgängig per Tastatur und Menü	95
4.2	Das Rückgängig-Protokoll verwenden	96
5	Grundlagen der Bildbearbeitung	99
5.1	Pixel- und Vektorgrafiken	99
5.1.1	Pixelgrafik – Punkt für Punkt	99
5.1.2	Vektorgrafik – die mathematische Grafik	100
5.2	Bildgröße und Auflösung	101
5.2.1	Absolute Auflösung	101
5.2.2	Relative Auflösung	101
5.3	Farben – Farbtiefe und Bildmodus	106
5.3.1	Farbmodelle	107
5.3.2	Farbtiefe	108
5.3.3	Bildmodus in Photoshop Elements	109
5.4	Datenkompression	114
5.5	Wichtige Dateiformate für Bilder	116
6	Schnelle Bildkorrekturen im Editor	119
6.1	Die Arbeitsoberfläche der schnellen Bildkorrektur ...	119
6.1.1	Werkzeuge der Schnellkorrektur	120





6.1.2	Ansichten der Schnellkorrektur	121
6.1.3	Der Bedienfeldbereich der Schnellkorrektur	124
6.2	Die Schnellkorrekturen	125
6.2.1	Beleuchtung korrigieren	125
6.2.2	Farbe korrigieren	128
6.2.3	Unschärfe korrigieren	130
6.2.4	Alles zusammen – die intelligente Korrektur	130
6.2.5	Rote Augen korrigieren	130
6.2.6	Bilder drehen und freistellen	134
6.2.7	Bildbereiche korrigieren	136
6.3	Der Assistent	138

Teil II: Der Organizer (Windows)

7	Die Arbeitsoberfläche des Organizers	143
7.1	Den Organizer starten	143
7.2	Die Oberfläche des Organizers im Schnellüberblick	144
7.2.1	Die Menüleiste	145
7.2.2	Miniaturgröße und Ansicht im Medienbrowser anpassen	147
7.2.3	Das Aufgabenbedienfeld	149
7.2.4	Die Statusleiste	151
7.2.5	Vom Organizer zum Editor	151
8	Fotos laden und anzeigen	153
8.1	Dateien und Ordner importieren	153
8.1.1	Ordner überwachen	155
8.1.2	Bilder löschen	156
8.1.3	Fehlende Dateien	157
8.2	Import von Kamera oder Kartenleser	158
8.3	Import vom Scanner	161
8.4	Datenträger durchsuchen	163
8.5	Kataloge verwalten	164
8.6	Datumsansicht im Medienbrowser	166
8.6.1	Tagesanmerkungen hinzufügen	168
8.6.2	Ereignisse hinzufügen	168
8.7	Fotos drehen	168
8.8	Versionssätze und Fotostapel	169
8.8.1	Stapel erzeugen	170
8.8.2	Versionssatz erzeugen	171
8.8.3	Stapel sortieren, aufheben und entfernen	171

8.9	Die Vollbildansicht	171
8.9.1	Steuerung der Vollbildansicht	172
8.9.2	Vollbildansicht-Optionen	173
8.9.3	Die Vergleichsansicht	174
8.9.4	Aktionsmenü	176
8.9.5	Tastenkürzel für die Vollbildansicht	176
9	Fotos sortieren und kennzeichnen	177
9.1	Bilder bewerten	177
9.2	Neue Alben erstellen	178
9.2.1	Smart-Alben erstellen	182
9.3	Stichwort-Tags verwenden	185
9.3.1	Nach Stichwort-Tags suchen	189
9.3.2	Stichwort-Tags importieren und exportieren	190
9.3.3	Nach Personen (Gesichtern) suchen	190
9.4	Intelligente Tags	192
9.5	Sortieroptionen für Alben, Kategorien und Stichwort-Tags	194
9.6	Bildeigenschaften und Metadaten	196
9.7	Bilder suchen	198

Teil III: Adobe Bridge CS4 (Mac)

10	Die Arbeitsoberfläche von Adobe Bridge	203
10.1	Adobe Bridge starten	203
10.2	Die Arbeitsoberfläche	204
10.2.1	Die Ansichtsoptionen	204
10.2.2	Arbeitsbereiche	205
10.2.3	Arbeitsbereich weiter anpassen	206
10.2.4	Kompakt- und Ultrakompaktmodus	207
10.2.5	Fotos präsentieren	208
10.2.6	Fotos überprüfen	208
11	Fotos verwalten und kennzeichnen	211
11.1	Fotos verwalten	211
11.1.1	Arbeiten wie in einem Dateisystem	211
11.1.2	Favoriten	212
11.1.3	Fotos von einer Kamera importieren	213
11.1.4	Fotqs stapeln	214
11.1.5	Fotos filtern	216
11.1.6	Fotos sortieren	216
11.1.7	Metadaten	216
11.1.8	Fotos umbenennen	217



11.2	Fotos kennzeichnen und bewerten	218
11.2.1	Stichwörter	218
11.2.2	Fotos bewerten	219
12	Fotos suchen und öffnen	221
12.1	Fotos suchen	221
12.2	Fotos in Photoshop Elements öffnen	222

Teil IV: Bildkorrektur

13	Grundlegendes zur Bildkorrektur	225
13.1	Kann man alles reparieren, was kaputt ist?	225
13.2	Die Korrektur planen	226
13.3	Der richtige Bildmodus	226
13.4	Einstellungsebenen	226
14	Tiefen und Lichter korrigieren	231
14.1	Das Histogramm	231
14.2	Histogramme richtig analysieren	233
14.2.1	Histogramm dunkler Bilder	234
14.2.2	Histogramm heller Bilder	234
14.2.3	Histogramm kontrastarmer Bilder	235
14.2.4	Ein ausbalanciertes Histogramm	235
14.2.5	Das ideale Histogramm	236
14.3	Die Tonwertkorrektur	237
14.3.1	Das Tonwertkorrektur-Werkzeug	237
14.3.2	Tonwertspreizung vornehmen	238
14.4	Die Tonwertkorrektur in der Praxis	239
14.4.1	Flaue Bilder korrigieren	239
14.4.2	Zu dunkle und zu helle Bilder	242
14.4.3	Farbstich entfernen	244
14.4.4	Bilder ohne Schwarz oder Weiß	247
14.4.5	Tonwertkorrektur bei Graustufenbildern	248
14.4.6	Tonwertumfang reduzieren	248
14.5	Auto-Tonwertkorrektur	249
14.6	Farbkurven anpassen	249
14.7	Werkzeuge zum Nachbelichten und Abwedeln	251
14.7.1	Unter- oder überbelichtete Bilder retten	254
15	Farbkorrektur	259
15.1	Farbwerte messen	259
15.2	Farbe anpassen mit Farbvariationen	262



15.2.1	Farbstichkorrektur mit Farbvariationen	262
15.2.2	Bilder mit Farbvariationen verfremden	264
15.3	Farbstich mit einem Mausklick entfernen	265
15.4	Farbton und Sättigung anpassen	265
15.5	Farben ersetzen	270
15.6	Hauttöne anpassen	273
15.7	Automatische Farbkorrektur	276
16	Helligkeit und Kontrast korrigieren	277
16.1	Der Dialog »Helligkeit/Kontrast«	277
16.1.1	Nachteile	278
16.1.2	Auto-Kontrast	279
16.1.3	Helligkeit und Kontrast mit der Tonwertkorrektur	279
16.1.4	Farbvariationen und Farbkurven	279
16.2	Der Dialog »Tiefen/Lichter«	280

Teil V: Farbe, Farbveränderungen und Schwarzweiß

17	Mit Farben malen	285
17.1	Farben einstellen	285
17.1.1	Farbwahlbereich: Vorder- und Hinter- grundfarbe	285
17.1.2	Der Farbwähler	286
17.1.3	Das Farbfelder-Bedienfeld	288
17.1.4	Farbe mit der Pipette auswählen	291
17.2	Die Malwerkzeuge	293
17.2.1	Das Pinsel-Werkzeug	293
17.2.2	Impressionisten-Pinsel	295
17.2.3	Farbe-ersetzen-Werkzeug	296
17.2.4	Der Buntstift	297
17.2.5	Das Radiergummi-Werkzeug	298
17.2.6	Der Hintergrund-Radiergummi	299
17.2.7	Magischer Radiergummi	301
17.3	Pinsel- und Werkzeugspitzen	302
17.3.1	Einstellen über die Werkzeugoptionen	302
17.3.2	Darstellung der Pinselspitzen am Bildschirm	303
17.3.3	Pinselspitzen verwalten	304
17.3.4	Eigene Pinselspitze aus Bildbereichen erstellen	306
17.4	Flächen füllen	310
17.4.1	Das Füllwerkzeug	311
17.4.2	Ebene füllen	312



17.4.3	Auswahl füllen	313
17.4.4	Kontur füllen	313
17.4.5	Muster erstellen und verwalten	314
17.4.6	Das Verlaufswerkzeug	315
18	Schwarzweiß-Bilder	323
18.1	Was bedeutet eigentlich »Schwarzweiß«?	323
18.2	Schwarzweiß-Bilder erstellen	324
18.2.1	Farben teilweise entfernen	325
18.2.2	In Schwarzweiß konvertieren	327
18.2.3	Camera Raw	329
18.2.4	Schwarzweiß-Bilder einfärben	330
18.2.5	Schwarzweiße Bitmaps erzeugen	332
18.2.6	Schwellenwert	334
19	Die Smartpinsel-Werkzeuge	337
19.1	Werkzeugoptionen	337
19.2	Die Smartpinsel im Einsatz	338
19.2.1	Smartpinsel-Werkzeug für Porträts	343
19.2.2	Detail-Smartpinsel-Werkzeug	343
19.2.3	Bedienung des Detail-Smartpinsels	344
20	Farbverfremdung	345
20.1	Bilder tonen	345
20.1.1	Bilder färben mit »Farbton/Sättigung«	346
20.1.2	Fotofilter einsetzen	346
20.1.3	Tonen über die Tonwertkorrektur	347
20.2	Bilder mit Verlaufsfarben tonen	348
20.3	Tontrennung	349
20.4	Umkehren	350



Teil VI: Schärfen und Weichzeichnen

21	Bilder schärfen	353
21.1	Was ist Schärfe und wie entsteht sie?	353
21.2	... und wie macht Photoshop Elements das?	353
21.3	Fehler beim Schärfen	354
21.4	Unschärf Maskieren	355
21.4.1	Detaillierte Bilder mit guter Schärfe	356
21.4.2	Bilder mit geringer Schärfe	357
21.4.3	Bilder mit schwachem Kontrast	357
21.5	Schärfe einstellen	358
21.6	Schärfe-Tricks für Profis	360

21.6.1	Schärfen mit Hochpass	360
21.6.2	Partielle Schärfung	362
21.6.3	Schärfen im Lab-Modus	366
21.6.4	Tonwertkorrektur	369
21.7	Scharfzeichner-Werkzeug	370
22	Bilder weichzeichnen	373
22.1	Automatische Weichzeichner	373
22.2	Gaußscher Weichzeichner	373
22.3	Selektiver Weichzeichner	376
22.4	Bewegungsunschärfe	378
22.5	Radialer Weichzeichner	378
22.6	Weichzeichner-Werkzeug und Wischfinger	380



Teil VII: Freistellen und Ausrichten

23	Freistellen	383
23.1	Hintergrund-Radiergummi – der schnelle Weg	383
23.2	Motive freistellen mit der Magischen Extrahierung	387
23.3	Bilder zuschneiden	392
23.3.1	Das Freistellungswerkzeug	392
23.3.2	Bildausschnitt mit Zahlenwerten definieren	393
23.3.3	Bildausschnitte mit der Maus definieren	393
23.4	Hintergründe strecken: Das Neu-zusammensetzen- Werkzeug	395
24	Bildgröße und Auflösung	401
24.1	Der Bildgröße-Dialog	401
24.1.1	Pixelmaße ändern	401
24.1.2	Dokumentgröße ändern	402
24.2	Bildfläche erweitern	405
24.3	Skalieren von Elementen	408
25	Bilder ausrichten	411
25.1	Bilder gerade ausrichten	411
25.2	Automatisch gerade ausrichten	413
25.3	Weitere Möglichkeiten zum geraden Ausrichten	414
25.4	Perspektive korrigieren	414
25.4.1	Kameraverzerrung korrigieren	415
25.4.2	Bild durch Verzerren korrigieren	421

25.5	Photomerge	423
25.5.1	Panoramabilder erstellen	424
25.5.2	Photomerge-Gesichter	429
25.5.3	Photomerge-Gruppenbild	432
25.5.4	Photomerge-Szenenbereinigung	435

Teil VIII: Auswahlen

26	Auswahlwerkzeuge im Überblick	439
27	Einfache Auswahlen erstellen	441
27.1	Auswahlrechteck und -ellipse	441
27.2	Werkzeugooptionen	442
27.3	Die Werkzeuge im Einsatz	442
28	Auswahlbefehle und Optionen	445
28.1	Auswahlbefehle im Menü	445
28.2	Auswahlbereich festlegen	446
28.3	Auswahloptionen	448
28.3.1	Weiche Kante	448
28.3.2	Glätten	449
28.3.3	Kante verbessern	449
28.3.4	Auswahl verändern	450
28.3.5	»Auswahl vergrößern« und »Ähnliches auswählen«	451
28.4	Auswahlen verwalten	451
28.4.1	Auswahl speichern	452
28.4.2	Auswahl laden	452
28.4.3	Auswahl löschen	452
29	Komplexe Auswahlen erstellen	453
29.1	Die Lasso-Werkzeuge	453
29.1.1	Das einfache Lasso	453
29.1.2	Das Magnetische Lasso	454
29.1.3	Das Polygon-Lasso	457
29.2	Der Zauberstab	458
29.3	Das Schnellauswahl-Werkzeug	463
29.4	Der Auswahlpinsel	465
30	Wichtige Arbeitstechniken	467
30.1	Auswahllinie verschieben	467
30.2	Auswahlinhalt verschieben	468
30.3	Auswahlinhalt löschen	468



30.4	Auswahl duplizieren	469
30.5	Auf neuer Ebene weiterarbeiten	470

Teil IX: Ebenen

31	Ebenen in Photoshop Elements	473
31.1	Transparenz und Deckkraft	474
31.1.1	Ebentransparenz	474
31.1.2	Ebendeckkraft	475
31.2	Typen von Ebenen	475
31.2.1	Hintergrundebenen	475
31.2.2	Bildebenen	477
31.2.3	Einstellungsebenen	477
31.2.4	Textebenen	477
31.2.5	Formebenen	478
32	Das Ebenen-Bedienfeld	479
32.1	Ebenen auswählen	480
32.1.1	Aktuell bearbeitete Ebene	480
32.1.2	Ebene auswählen	481
32.1.3	Mehrere Ebenen auswählen	482
32.1.4	Sichtbarkeit der Ebenen	483
32.2	Ebenen anlegen	484
32.2.1	Neue Ebene durch Duplizieren	484
32.2.2	Neue Ebene durch Einkopieren	485
32.2.3	Ebenen löschen	486
32.2.4	Ebenen schützen	487
32.3	Ebeneninhalte verschieben	487
32.4	Ebenen verwalten	487
32.4.1	Ebenen benennen	487
32.4.2	Ebenen verknüpfen	488
32.4.3	Ebenen anordnen	489
32.4.4	Miniaturansicht ändern	489
32.4.5	Ebenen reduzieren	489
32.4.6	Bilder mit Ebenen speichern	491
32.5	Auswahlen aus Ebenenpixeln erstellen	492
33	Mit Ebenen arbeiten	495
33.1	Ebenen transformieren	495
33.1.1	Frei transformieren	495
33.1.2	Ebenen verzerren	499
33.2	Ebenen ausrichten und verteilen	500
33.2.1	Mehrere Ebenen untereinander ausrichten	500
33.2.2	Ebenen verteilen	501



33.3	Schnittmasken	505
33.3.1	Schnittmasken erzeugen	506
33.3.2	Anwendungsgebiet	507
33.4	Ebenenmasken	508
33.4.1	Wie wirken Ebenenmasken?	509
33.4.2	Darstellungsmodi von Masken	511
33.4.3	Echte Ebenenmasken verwenden	515
34	Füllmethoden von Ebenen	519
34.1	Füllmethoden im Überblick	520
34.2	Praxisbeispiel	529

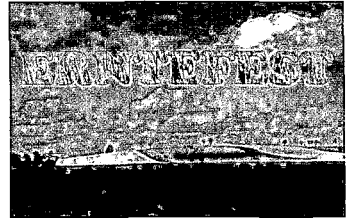
Teil X: RAW und (H)DRI

35	RAW – das digitale Negativ	533
35.1	Das RAW-Format	533
35.1.1	Vorteile von RAW gegenüber JPEG	534
35.1.2	Weitere Vorteile des RAW-Formats	535
35.1.3	Nachteile des RAW-Formats	535
35.1.4	Verschiedene RAW-Formate	536
35.2	RAW-Dateien importieren	537
35.3	Das Camera-Raw-Plugin	537
35.3.1	Bilder in Camera Raw öffnen	538
35.3.2	Werkzeuge für die Ansicht	540
35.3.3	Das Histogramm	541
35.3.4	Dateiausgabe-Option (Tiefe)	542
35.3.5	Verwenden von bisherigen Bildeinstellungen	542
35.3.6	Camera-Raw-Voreinstellungen	543
35.3.7	Grundeinstellungen – Bildkorrekturen	544
35.3.8	Schärfen und Rauschreduzierung	548
35.3.9	Kamerakalibrierung	550
35.3.10	Werkzeuge zur Retusche und Reparatur ...	550
35.3.11	Bild speichern oder im Editor öffnen	551
35.3.12	Workshops zu Camera Raw	554
36	DRI-Technik	565
36.1	Was ist DRI?	565
36.2	Nachtaufnahmen	566
36.3	Bilder für DRI erstellen	567
36.4	DRI in der Praxis	568
36.5	Photomerge-Belichtung	572



Teil XI: Reparieren und Retuschieren

37	Hinweise zur Retusche	579
38	Bildstörungen	581
38.1	Rauschen entfernen – die Automatik	582
38.2	Staub und Kratzer	582
38.3	Rauschen reduzieren	583
38.4	Helligkeit interpolieren	584
38.5	Rauschen hinzufügen	584
39	Retuschewerkzeuge	587
39.1	Retusche mit dem Kopierstempel	587
39.2	Musterstempel	596
39.3	Retusche mit dem Reparatur-Pinsel	597
39.4	Bereichsreparatur-Pinsel	604
39.5	Verflüssigen-Filter	615
40	Eingescannte Bilder nachbearbeiten	617
40.1	Ein Bild einscannen	617
40.1.1	Bildqualität des Scans verbessern	620
40.1.2	Mehrere Scans aufteilen	624



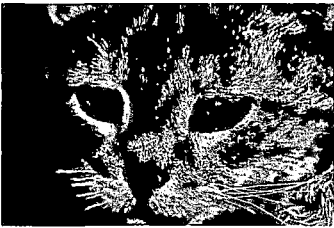
Teil XII: Typografie

41	Grundlagen zur Texterstellung	629
41.1	Einzeiliger Text (Punkttext)	629
41.2	Mehrzeiliger Text (Absatztext)	630
41.3	Text editieren	633
41.3.1	Text gestalten	633
41.3.2	Teile eines Textes bearbeiten	638
41.3.3	Textmaskierungswerkzeug	640
41.3.4	Textebene in eine Ebene umwandeln	641
42	Ebenenstile und -effekte	643
42.1	Vordefinierte Ebenenstile	644
42.2	Benutzerdefinierte Ebenenstile	645
43	Praktische Typografietechniken	651
43.1	Text-Bild-Effekte	651
43.2	Text auf Formen bringen	656
43.2.1	Text auf Pfaden mit Photoshop Elements?	656

43.2.2	Text verkrümmen	656
43.2.3	Text im Kreis schreiben	657

Teil XIII: Präsentieren und Weitergeben

44	Bilder für das Internet	665
44.1	Bildgröße anpassen	666
44.2	Bilder für das Web speichern	667
44.3	Für Web speichern – Die All-in-one-Lösung	669
44.4	Animierte Bilder	671
44.5	Online-Album erstellen	676
44.6	Fotos per E-Mail verschicken	683
	44.6.1 Voreinstellungen für den E-Mail-Versand ...	683
	44.6.2 Bilder als PDF-Diashow versenden	687
44.7	Der IPTC-Standard	688
45	Drucken	689
45.1	Auflösung überprüfen	689
45.2	Die Druckerbefehle	691
	45.2.1 Einzelne Bilder drucken	694
	45.2.2 Ein Bild mehrmals auf eine Seite drucken	695
	45.2.3 Mehrere Bilder drucken	696
	45.2.4 Kontaktabzug	698
45.3	Visitenkarten erstellen	698
45.4	CD-/DVD-Etiketten und -Hüllen erstellen	703
	45.4.1 CD-/DVD-Etiketten erstellen	703
	45.4.2 CD-/DVD-Hüllen erstellen	706
45.5	Einen Bildband erstellen	706
45.6	Noch mehr Möglichkeiten zur Weitergabe	710
	45.6.1 Post- und Grußkarten erstellen	710
	45.6.2 Fotocollage zusammenstellen	710
	45.6.3 CD/DVD brennen	711
45.7	Bilderrahmen erstellen	711
	45.7.1 Bilderrahmen von Photoshop Elements verwenden	711
	45.7.2 Eigene Bilderrahmen entwerfen	715
46	Präsentation am Bildschirm	717
46.1	Diashow erstellen (nur Windows)	717
46.2	Daumenkino erstellen (nur Windows)	724

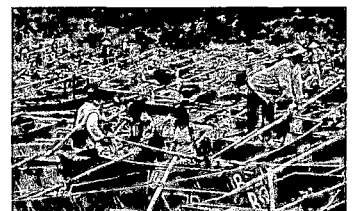


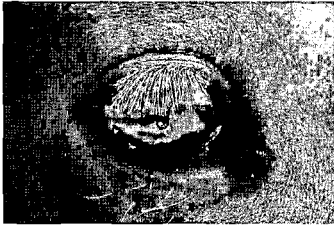
Teil XIV: Filter und Plug-ins

47	Die Filter von Photoshop Elements	729
47.1	Anpassungsfilter	731
47.2	Kunstoffer	733
47.3	Malfilter	736
47.4	Rauschfilter	738
47.5	Renderfilter	739
47.6	Stilisierungsfiler	740
47.7	Strukturierungsfiler	742
47.8	Vergrößerungsfiler	744
47.9	Verzerrungsfiler	746
47.10	Videofiler	749
47.11	Weichzeichnungsfiler	749
47.12	Zeichenfiter	749
47.13	Sonstige Fiter	753
48	Fotoeffekte im Effekte-Bedienfeld	757
48.1	Fotoeffekte: Altes Foto	758
48.2	Einfarbig	758
48.3	Verblichenes Foto	759
48.4	Verschiedene Effekte	759
49	Zusatzmodule und Plug-ins	763

Anhang

A	Tastenkürzel im Editor	771
A.1	Windows- und Mac-Tastatur	771
A.2	Werkzeuge (alphabetisch)	772
A.3	Datei	773
A.4	Drucken	774
A.5	Bearbeiten	774
A.6	Bildkorrekturen	775
A.7	Transformieren	775
A.8	Schwarzweiß	776
A.9	Auswahlen	776
A.10	Bildlauf	777
A.11	Ebenen	778
A.12	Ebenenfülmethode	780
A.13	Fenster (Editor)	780
A.14	Filter	781
A.15	Farben auswählen	781
A.16	Malen und Malwerkzeuge	782





A.17	Text	782
A.18	Zoom	783
A.19	Weitere nützliche Tastenkombinationen	784
B	Tastenkürzel im Organizer (Windows)	785
B.1	Datei	785
B.2	Fotos bearbeiten	785
B.3	Bildkorrektur	786
B.4	Navigieren im Medienbrowser	786
B.5	Fotos anzeigen	787
B.6	Fotos suchen	787
C	Tastenkürzel in Adobe Bridge CS4 (Mac)	789
C.1	Datei	789
C.2	Bearbeiten	789
C.3	Ansicht	790
C.4	Arbeitsbereiche	790
C.5	Stapel	790
C.6	Beschriftung	791
C.7	Fenster	791
D	Die DVD zum Buch	793
Index	797

Workshops

Schnelle Bildkorrekturen im Editor

- ▶ Beleuchtung korrigieren 126
- ▶ Farben korrigieren 128
- ▶ Rote Augen entfernen 131
- ▶ Augen bei Tieren korrigieren 132
- ▶ Bildausschnitt freistellen 135
- ▶ Einzelne Bildteile einfärben 136

Fotos laden und anzeigen

- ▶ Fotos von der Kamera oder vom Kartenleser laden 159

Fotos sortieren und kennzeichnen

- ▶ Ein neues Album erstellen 178
- ▶ Smart-Album erzeugen 182
- ▶ Stichwort-Tags und neue Unterkategorien verwenden 185
- ▶ Neue Stichwort-Kategorie erstellen 187

Grundlegendes zur Bildkorrektur

- ▶ Einstellungsebenen zur Bildkorrektur verwenden 227

Tiefen und Lichter korrigieren

- ▶ Kontrast verbessern 240
- ▶ Bild aufhellen 243
- ▶ Farbstich entfernen 244
- ▶ Einzelne Bildpartien abdunkeln 251
- ▶ Überbelichtung ausgleichen 254
- ▶ Unterbelichtung aufhellen 256

Farbkorrektur

- ▶ Farbmischung bestimmen 260
- ▶ Grobe Korrektur eines Farbstichs mit Farbvariationen 262
- ▶ Farben im Farbumfang verschieben 267
- ▶ Farbe auswechseln 270
- ▶ Wärmere Hautfarbe erstellen 273



Helligkeit und Kontrast korrigieren

- ▶ Beleuchtung korrigieren 280



Mit Farben malen

- ▶ Hintergrund-Radiergummi verwenden 300
- ▶ Eine Pinselspitze aus einem Bildbereich erstellen 307
- ▶ Bildschutz mit Wasserzeichen 309
- ▶ Eigene Verläufe erstellen 318

Schwarzweiß-Bilder

- ▶ Ausgewählte Farben erhalten 325
- ▶ Bilder in Schwarzweiß konvertieren 327
- ▶ Ein Schwarzweiß-Bild nachkolorieren 330
- ▶ Perfekte Bitmaps erzeugen 332

Die Smartpinsel-Werkzeuge

- ▶ Bildkorrektur mit dem Smartpinsel 338

Bilder schärfen

- ▶ Schärfen mit Hochpass 361
- ▶ Einzelne Bildbereiche schärfen 363
- ▶ Schärfen im Lab-Modus 366

Bilder weichzeichnen

- ▶ Schärfentiefe erzeugen 374

Freistellen

- ▶ Freistellen mit dem Hintergrund-Radiergummi 384
- ▶ Freistellen von schwierigen Motiven 388
- ▶ Bild optimal zuschneiden 394
- ▶ Bild neu zusammensetzen 397

Bildgröße und Auflösung

- ▶ Bilder strecken 403
- ▶ Eine Auswahl skalieren 408

Bilder ausrichten

- ▶ Perspektive korrigieren 417
- ▶ Vignettierung beseitigen 420
- ▶ Perspektive durch Verzerren anpassen 421
- ▶ Ein Panorama erstellen 425
- ▶ Augen austauschen 429
- ▶ Gruppenbilder optimieren 432

Komplexe Auswahlen erstellen

- ▶ Zauberstab verwenden 459

Mit Ebenen arbeiten

- ▶ Ebenen ausrichten und verteilen 501
- ▶ Ebenenmaske verwenden 513
- ▶ Eine echte Ebenenmaske verwenden 516

Füllmethoden von Ebenen

- ▶ Dunkle Bilder per Füllmethode aufhellen 529

RAW – das digitale Negativ

- ▶ Bildbearbeitung mit Camera Raw durchführen 554
- ▶ Mehrere RAW-Bilder auf einmal konvertieren (Stapelverarbeitung) 558
- ▶ Mehrere RAW-Dateien auf einmal mit Camera Raw bearbeiten 560

DRI-Technik

- ▶ Manuelle DRI-Montage 568
- ▶ Automatische DRI-Montage 572

Retuschewerkzeuge

- ▶ Bildmotiv klonen 589
- ▶ Unerwünschte Bildteile entfernen 592
- ▶ Unerwünschte Objekte aus dem Bild entfernen 599
- ▶ Hautunreinheiten auf Porträts korrigieren 602
- ▶ Fältchen entfernen 605
- ▶ Retusche rund um die Augen 607
- ▶ Haut bei Porträts verbessern 611

Eingescannte Bilder nachbearbeiten

- ▶ Bild einscannen und ausrichten 618
- ▶ Scannerschwächen ausgleichen 620

Ebenenstile und -effekte

- ▶ Ebeneneffekt verändern 647





Praktische Typografietechniken

- ▶ Schrift mit einem Bild füllen 651
- ▶ Text in ein Foto montieren 653
- ▶ Einen kreisrunden Text mit Photoshop-CS4-Vorlage verwenden 658

Bilder für das Internet

- ▶ Bilder für das Web speichern 669
- ▶ GIF-Animation erstellen 672
- ▶ Eine eigene Webseite mit Fotogalerie erstellen (nur Windows) 677
- ▶ Eine eigene Webseite mit Fotogalerie erstellen (nur Mac) 680
- ▶ Fotos per E-Mail versenden (nur Windows) 684

Drucken

- ▶ Visitenkarten erstellen 699
- ▶ Visitenkarten drucken (Windows) 701
- ▶ CD-/DVD-Etiketten erstellen 703
- ▶ Einen Bildband erstellen 706

Präsentation am Bildschirm

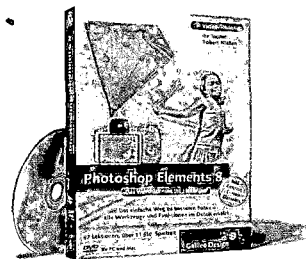
- ▶ Diashow erstellen (nur Windows) 717
- ▶ Ein Daumenkino erstellen (nur Windows) 725

Zusatzmodule und Plug-ins

- ▶ Modul »Gradationskurve« ohne Installationsroutine installieren (nur Windows) 763

Video-Lektionen auf der Buch-DVD

Auf der Buch-DVD finden Sie folgende Video-Lektionen, die dem Video-Training »Photoshop Elements 8. Das Video-Training für Einsteiger« von Robert Klaußen (ISBN 978-3-8362-1517-6) entnommen wurden und auf die Inhalte des Buchs abgestimmt sind. Im Buch wird an den entsprechenden Stellen auf die passende Video-Lektion hingewiesen.



Kapitel 1: Neu in Photoshop Elements 8

- 1.1 Die Gesichtserkennung (Win) (09:03 Min.)
- 1.2 Das Korrekturen-Bedienfeld (12:47 Min.)
- 1.3 Photomerge-Belichtung (10:51 Min.)
- 1.4 Fotos neu zusammensetzen (07:23 Min.)

Kapitel 2: Belichtung korrigieren

- 2.1 Die Helligkeit einstellen (11:41 Min.)
- 2.2 Füllmethoden einsetzen (08:28 Min.)
- 2.3 Ebenenmasken einsetzen (11:35 Min.)

Kapitel 3: Professionelle Retusche

- 3.1 Bildbereiche klonen (07:17 Min.)
- 3.2 Gruppenbilder montieren (10:38 Min.)
- 3.3 Szenen bereinigen (07:04 Min.)