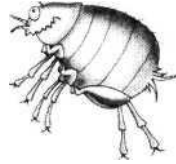


Julia Walochnik

# Hotel Mensch

Parasiten -  
unerwünschte Gäste  
unseres Körpers



Mit Illustrationen von  
Guido Walochnik

UEBERREUTER

# Inhalt

Einleitung . . . . .	.11
DIE HOTELZIMMER - PENTHOUSE, SCHLAFSAAL UND BESENKAMMERL . . . . .	.15
DER DARM - DAS PARASITEN-PARADIES. . . . .	.22
Spulwurm. . . . .	.26
Peitschenwurm. . . . .	.31
Hakenwürmer. . . . .	.35
Zwergfadenwürmer. . . . .	.40
Madenwurm.. . . . .	.43
Rinderbandwurm,. . . . .	.45
Schweinebandwurm. . . . .	.48
Fischbandwurm. . . . .	.51
Entamoëbe. . . . .	.54
Lamblië. . . . .	.59
Kryptosporidien. . . . .	.61
LEBEN IM BLUT - IMMER GEFÄHRLICH. . . . .	.65
Plasmodien. . . . .	.68
Pärcheneigel. . . . .	.72
Filarien I. . . . .	.75
DIE LEBER - VOM DARM AUS. . . . .	.79
Großer Leberegel. . . . .	.80
Kleiner Leberegel. . . . .	.82

Asiatische Leberegel .....	85
Fuchsbandwurm .....	87
Hundebandwurm.....	90
DAS GEHIRN - SCHWER ZU ERREICHEN.....	91
Trypanosomen I. ....	92
Toxoplasma .....	96
Näglerie. ....	100
DAS AUGE-VON INNEN UND VON AUSSEN .....	102
Filariell.....	103
Filarie III.....	104
Hundespulwurm.....	107
Akanthamöben.....	109
DIE LUNGE - ÜBER UMWEGE.....	112
Lungenegel.....	113
DIE GESCHLECHTSORGANE-VON MENSCH ZU MENSCH ...	116
Trichomonade.....	119
IN UND AUF DER HAUT - WENN'S JUCKT UND KRATZT ...	122
Haarbalgmilben.....	126
Kratzmilbe.....	127
Zecken.....	129
Läuse.....	131
Floh.....	134
Sandfloh.....	137
Bettwanze.....	139
Stechmücken.....	142
Fliegenmaden.....	144

Leishmanien. . . . .	.146
Medinawurm. . . . .	.150
DIE SPORTLICHEN - LEBEN IM MUSKEL . . . . .	.153
Trichine. . . . .	.154
Trypanosoma II. . . . .	.157
ANHANG. . . . .	.161
Anmerkungen. . . . .	.161
Wie vermeide ich Parasitenbefall?. . . . .	.162
Parasitenbefall - was tun?. . . . .	.164
Parasiten im System. . . . .	.168
Parasiten auf Reisen. . . . .	.170
Glossar. . . . .	.172
Stichwortverzeichnis. . . . .	.183
Weiterführende Literatur. . . . .	.188
Dank. . . . .	.189