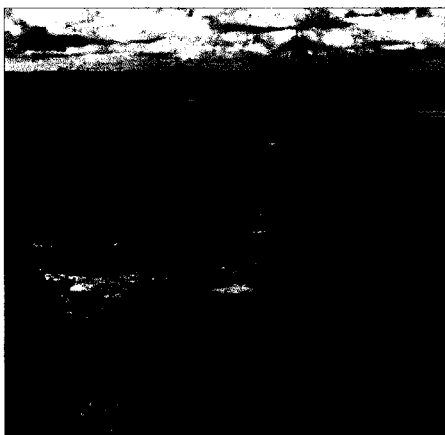


**Judith Rixen  
Dirk Kruse-Etzbach**

# **Finnland**



**IWANOWSKI'S  REISEBUCHVERLAG**

<b>3. HELSINKI</b>	<b>140</b>
<b>Überblick und Geschichte</b>	141
<b>Rundgang im Stadtzentrum</b>	144
Redaktionstipps 145	
<b>Weitere Sehenswürdigkeiten in Helsinki</b>	157
<b>Eine Rundfahrt</b>	157
Die Halbinsel Katajanokka 158 · Design-Distrikt, Eira und Kaivopuisto 162 ·	
Westlich des Zentrums 164 · Rund um die Töölö-Bucht 168	
<b>Ausflug zur Festungsinsel Suomenlinna</b>	171
<b>Korkeasaari und andere Inseln</b>	174
<b>Ausflug in die Nachbargemeinden</b>	188
<b>Überblick</b>	188
<b>Ausflug nach Vantaa</b>	188
<b>Espoo</b>	193
<b>Ausflug nach Kirkkonummi (Kyrkslätt)</b>	202
<b>4. DER SÜDWESTEN</b>	<b>204</b>
<b>Überblick</b>	205
<b>Von Helsinki nach Turku</b>	206
Redaktionstipps 207	
<b>Über Lohja (Lojo) nach Tenala (Tenhola)</b>	206
<b>Entlang der Küste nach Ekenäs (Tammisaari)</b>	209
<b>Ekenäs (Tammisaari)</b>	211
Ausflug in den Schärengarten: von Ekenäs zum finnischen Südkap Hanko 213	
<b>Von Ekenäs über Salo nach Turku</b>	216
Ausflug in den Schärengarten: von Perniö über Kimitoön nach Kasnäs 217 ·	
Salo 219 · Ausflug in den Schärengarten: über Pargas nach Korpo 221	
<b>Turku (Åbo) und Umgebung</b>	224
<b>Stadtrundgang</b>	227
Redaktionstipps 228	
<b>Zur Insel Ruissalo und in die Schären</b>	239
<b>Von Turku über Pori nach Tampere</b>	240
<b>Auf der Küstenstrecke nach Uusikaupunki</b>	241
Naantali (Nädendal) 241 · Von Naantali nach Uusikaupunki 244	
<b>Auf der Inlandstrecke nach Uusikaupunki</b>	245
<b>Uusikaupunki (Nystad)</b>	248
<b>Von Uusikaupunki nach Rauma</b>	249
<b>Rauma (Raumo)</b>	250
<b>Pori (Björneborg)</b>	254
<b>Poris Umgebung – Rundfahrt nach Yyteri, Reposaaari und Ahlaine</b>	258
<b>Von Pori nach Tampere</b>	260
Über Nokia 260 · Über Ikaalinen 260	
<b>Tampere (Tammerfors)</b>	262
<b>Überblick</b>	262
<b>Stadtrundgang</b>	264
<b>Zentrumsnahe Sehenswürdigkeiten</b>	270
<b>Ausflugsziele in der Umgebung</b>	273
Dichterweg und Silberlinie 273 · Viikinsaari 275 · Hervanta 275 · National-	
parks 275	

<b>Zwischen Tampere und Helsinki</b>	276
Kangasala 276 · Valkeakoski 277 · Iittala 278 · Hattula 279 · Aulanko 280 · Hämeenlinna (Tavastehus) 280 · Riihimäki 283 · Hyvinkää (Hyvinge) 284	

## 5. DER SÜDOSTEN UND DIE FINNISCHE SEENPLATTE 286

<b>Überblick</b>	287
<b>Über Lahti und Mikkeli nach Savonlinna</b>	289
Redaktionstipps 289	
<b>Von Helsinki nach Lahti</b>	289
<b>Von Hämeenlinna nach Lahti</b>	291
<b>Lahti</b>	291
<b>Von Lahti über Heinola nach Mikkeli</b>	298
Heinola 298	
<b>Mikkeli (S:t Michel)</b>	300
<b>Von Mikkeli nach Savonlinna</b>	303
<b>Von Lahti nach Kuopio oder Joensuu</b>	304
<b>Auf der westlichen Uferstrecke nach Jyväskylä</b>	305
Über Jämsänköskei und Petäjävesi nach Jyväskylä 306 · Über Korpilahti und Muurame nach Jyväskylä 307	
<b>Auf der östlichen Uferstrecke nach Jyväskylä</b>	307
<b>Jyväskylä</b>	308
<b>Zwischen Jyväskylä und Kuopio</b>	313
<b>Kuopio</b>	314
<b>Zwischen Kuopio und Joensuu</b>	320
<b>Joensuu</b>	323
<b>Von Kuopio oder Joensuu nach Lappeenranta</b>	326
<b>Von Joensuu nach Savonlinna</b>	326
Kerimäki 326	
<b>Von Kuopio nach Savonlinna</b>	327
Leppävirta 328 · Varkaus 328	
<b>Savonlinna (Nyslott)</b>	330
<b>Punkaharju</b>	333
<b>Von Punkaharju über Imatra nach Lappeenranta</b>	335
Imatra 335 · Von Imatra nach Lapeenranta 338	
<b>Lappeenranta (Villmanstrand)</b>	339
<b>Von Lappeenranta über Porvoo nach Helsinki</b>	344
<b>Von Lappeenranta auf direktem Weg nach Porvoo</b>	344
<b>Von Lappeenranta entlang der Küste nach Porvoo</b>	344
Hamina (Fredrikshamn) 345 · Kotka 347 · Loviisa (Lovisa) 349	
<b>Porvoo (Borgå)</b>	351

## 6. ROUTEN IN DEN NORDEN: DURCH MITTELFINNLAND ZUM POLARKREIS 356

<b>Überblick</b>	357
<b>Die Westküsten-Route: von Pori nach Tornio bzw. Rovaniemi</b>	358
<b>Durch Mittelfinnland: von Kuopio nach Rovaniemi</b>	359
<b>Entlang der Ostgrenze: von Joensuu nach Kemijärvi</b>	361
<b>Von Pori entlang der Westküste nach Tornio</b>	363
Redaktionstipps 363 · Pori/Reposaari/Ahlainen 363 · Merikarvia 363 · Siipy (Sideby) 363 · Lapväärtti (Lappfjärd) 363 · Kristinestad (Kristiinankaupunki)	



364 · Närpes (Närpiö) 366 · Solf (Sulva) 367 · Vaasa (Vasa) 367 · Im Schärengebiet des Kvarken 373 · Korsholm 374 · Nykarleby (Uusikaarlepyy) 374 · Jakobstad (Pietarsaari) 375 · Kakkola (Karleby) 377 · Kalajoki 379 · Raahе (Brahestad) 380 · Oulu (Uleåborg) 381 · Ii 388 · Kemi 388	
<b>Alternativstrecke: entlang dem Kemijoki nach Rovaniemi</b>	<b>392</b>
<b>Tornio (Torneå)</b>	<b>393</b>
<b>Von der Seenplatte durch Mittelfinnland nach Rovaniemi</b>	<b>396</b>
Kuopio 396 · Iisalmi (Idensalmi) 396 · Redaktionstipps 397 · Kajaani (Kajana) 398 · Der Oulujärvi 401 · Pudasjärvi und Syöte-Nationalpark 402 · Ranua 403	
<b>Rovaniemi</b>	<b>405</b>
Überblick 405 · Stadtbesichtigung 407	
<b>An der Ostgrenze entlang nach Kemijärvi</b>	<b>415</b>
Redaktionstipps 416 · Joensuu 415 · Kontiolahti 416 · Koli-Nationalpark 416 · Liekka 417 · Ilomantsi 418 · Nationalparks bei Ilomantsi 420 · Nurmes 421 · Kuhmo 422 · Vartiussalmi 424 · Suomussalmi 425 · Nationalpark Hossa 427 · Kuusamo 428 · Ruka 429 · Nationalparks Oulanka und Riisitunturi 430	
<b>Kemijärvi</b>	<b>432</b>

## 7. RUNDFAHRT DURCH LAPPLAND 434

### Überblick 435

Redaktionstipps 436

### Von Tornio oder Rovaniemi entlang der schwedischen Grenze zum Dreiländereck 438

#### Variante 1: von Tornio nach Muonio 438

Von Tornio nach Kolari 440 · Abstecher nach Yllästunturi und Pallastunturi  
442

#### Variante 2: von Rovaniemi über Kittilä/Levi nach Muonio 444

Kittilä 444 · Levi 445

#### Von Muonio nach Kilpisjärvi 446

Muonio 446 · Zwischen Muonio und Kilpisjärvi 447 · Kilpisjärvi 447

### Seitensprung nach Norwegen: Abstecher zum Nordkap 449

Von Skibotn über Alta nach Skaidi 450 · Hammerfest 451 · Von Skaidi zum  
Nordkap 451

### Von Norwegen über Inari nach Rovaniemi oder Kemijärvi 457

#### Variante 1: von Lakselv über Karasjok und Karigasniemi zum Inari-See 457

#### Variante 2: von Lakselv über Tana und Utsjoki zum Inari-See 458

#### Variante 3: von Lakselv über Tana und Neiden zum Inari-See 460

### Mittlere Lapplandrundfahrt: über Enontekiö und Kautokeino 461

#### Enontekiö/Hetta 461

#### Weiter nach Norwegen 462

### Kleine Lapplandrundfahrt: von Kittilä direkt zum Inari-See 463

### Vom Inari-See nach Rovaniemi oder Kemijärvi 468

#### Am Inari-See 468

Inari 469 · Ivalo 470

#### Vom Inari-See nach Sodankylä 472

Saariselkä 473 · Urho-Kekkonen-Nationalpark 474 · Tankavaara 475 ·  
Sodankylä 477

#### Von Sodankylä über Luosto und Pyhä nach Rovaniemi oder Kemijärvi 478



<b>8.      ZWISCHEN FINNLAND UND SCHWEDEN: DIE ÅLAND-INSELN</b>	<b>480</b>
<hr/>	
<b>Überblick</b>	481
<b>Landschaft und Klima</b>	481
<b>Geschichte und Gesellschaft</b>	484
<b>Wirtschaft</b>	488
<b>Besuch auf der Hauptinsel (Fasta Åland)</b>	490
<b>Mariehamn</b>	490
Redaktionstipps · 491 Rundgang 491	
<b>Touren über Fasta Åland</b>	501
<b>In den Südosten: nach Lemland und Lumparland</b>	501
<b>In den Nordwesten: nach Hammarland und Eckerö</b>	503
<b>In den Norden: Rundfahrt nach Sund, Saltvik und Geta</b>	507
<b>Ziele im åländischen Schärengebiet</b>	513
<b>Nach Nordosten</b>	514
Töftö und Vårdö 514 · Enklinge und Kumlinge 514 · Lappo und Brändö 515	
<b>Nach Südosten</b>	516
Föglö und Överö 516 · Sottunga 518 · Kökar 518	
<b>9.      ANHANG</b>	<b>525</b>
<hr/>	
<b>Kleines Wörterbuch</b>	526
<b>Literatur</b>	528
<b>Stichwortverzeichnis</b>	530

