

# Welches Insekt — ist das?



KOSMOS

Wie ist das Buch aufgebaut?	vordere Innenklappe
Körperbau und Entwicklung	4
Merkmale der Insektenordnungen	8

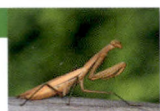
Urinsekten u.a. Springschwänze	18
-----------------------------------	----



Eintagsfliegen, Steinfliegen und Libellen	20
--	----



Geradflügler u.a. Heuschrecken und Schaben	38
---	----



Läuse und Schnabelkerfe	60
-------------------------	----



Netzflügler i. w. S.	88
----------------------	----



Käfer und Fächerflügler	92
-------------------------	----



Schnabelfliegen, Zweiflügler und Flöhe	144
---	-----



Hautflügler u.a. Ameisen, Bienen u. Wespen	166
---	-----



Köcherfliegen und Schmetterlinge	190
-------------------------------------	-----



Register	246
----------	-----